

# 新华·海南农垦·浓乳价格指数周报

2018.7.9-2018.7.13

第 5 期



# 新华·海南农垦·浓乳价格指数周报

## 2018.7.9-7.13

### ☆ 指数简介

新华·海南农垦·浓乳价格指数，由中国经济信息社与海南农垦集团共同编制并发布。根据编制规则，指数以 2017 年 10 月 2 日为基期，基点 100 点，样本选定为浓缩乳胶，其干胶含量 60%以上。

### ☆ 本期概要

本期（2018.7.9-7.13，下同）新华·海南农垦·浓乳价格指数较前一周有微幅下跌。大部分采集点浓乳均价较前一周有微幅下跌。



## 2017.6.12-2018.7.13 新华·海南农垦·浓乳价格指数



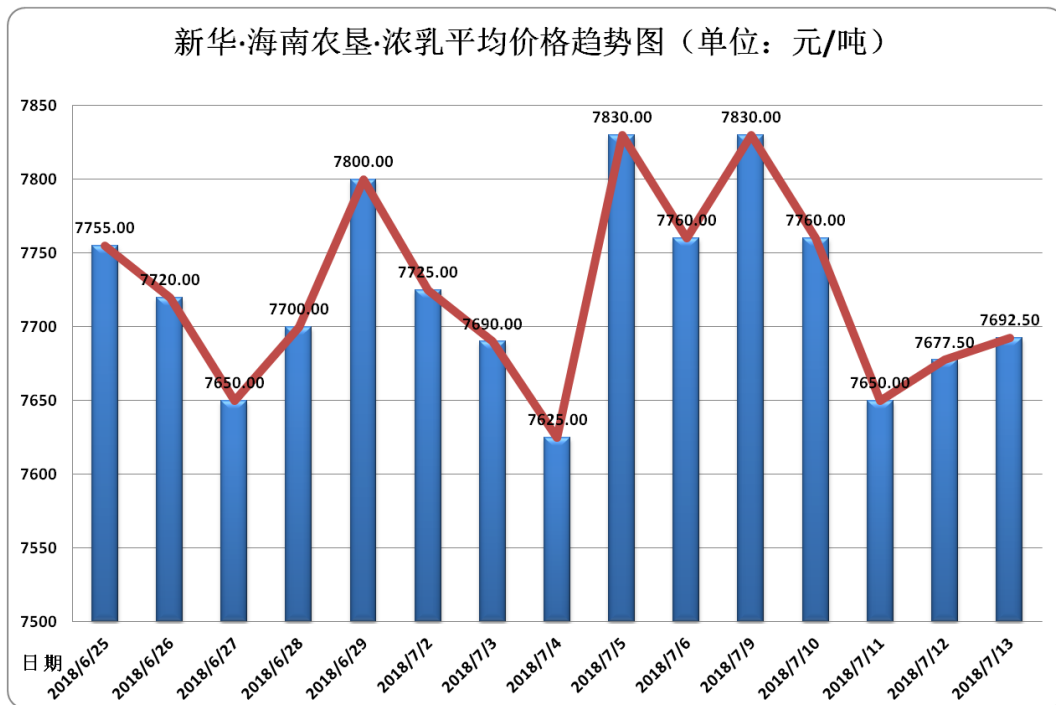
图片来源：中国经济信息社指数中心

**7月13日，新华·海南农垦·浓乳价格指数报85.89点，较7月6日下跌0.75点，跌幅为0.86%；较去年历史同期下跌13.47点，同比跌幅为13.55%；较基期下跌14.11点，跌幅为14.11%。本期新华·海南农垦·浓乳价格指数较前一周有小幅下跌。**



2017.6.25-2018.7.13

### 海南农垦各采集点浓乳均价走势



图片来源：中国经济信息社指数中心

综合来看，近期浓乳各采集点成交价格 在 7600 元/吨至 7850 元/吨区间波动，期间市场于 7 月 5 日与 7 月 9 日均达到区间最高成交价 7830 元/吨。本期监测区间内均价呈现“V”型回暖走势，浓乳均价约为 7722 元/吨，较上一周有微幅下跌。



2018.4.25-2018.7.6

新华·海南农垦·浓乳价格指数运行表

日期	指数	日期	指数
2018/5/9	97.58	2018/6/12	89.52
2018/5/10	97.92	2018/6/13	88.40
2018/5/11	97.92	2018/6/14	87.84
2018/5/14	97.92	2018/6/15	87.01
2018/5/15	97.80	2018/6/19	90.46
2018/5/16	97.80	2018/6/20	86.58
2018/5/17	98.46	2018/6/21	86.58
2018/5/21	99.28	2018/6/22	86.58
2018/5/22	99.03	2018/6/25	86.58
2018/5/23	99.03	2018/6/26	86.20
2018/5/24	98.27	2018/6/27	86.20
2018/5/25	96.90	2018/6/28	86.76
2018/5/28	96.64	2018/6/29	87.89
2018/5/29	96.71	2018/7/2	87.04
2018/5/30	94.26	2018/7/3	85.87
2018/5/31	96.89	2018/7/4	85.40
2018/6/1	93.99	2018/7/5	87.42
2018/6/4	93.71	2018/7/6	86.64
2018/6/5	91.19	2018/7/9	87.42
2018/6/6	92.13	2018/7/10	86.64
2018/6/7	94.23	2018/7/11	86.45
2018/6/8	90.82	2018/7/12	85.72
2018/6/11	90.82	2018/7/13	85.89



## 免责声明

中国经济信息社指数中心事业部是中国经济信息社的战略部门、研究性部门，负责开发、管理和运维新华社旗下全部指数和指数衍生产品，是国内第一家综合性指数研究、发布、推广及运营的专业部门。

本报告由中国经济信息社指数中心与海南农垦投资控股集团共同编制并发布。编制者对本报告取自公开来源信息的准确性和完整性不作任何保证。本报告所载的资料、意见及推测仅反映本报告最初出具日的观点和判断。

在不同时期，或因使用不同假设和标准，采用不同观点和分析方法，致使中国经济信息社与海南农垦投资控股集团发出与本报告所载意见、评估及预测不一致的研究报告，对此中经社与海南农垦投资控股集团可不发出特别通知。

在任何情况下，本报告中的信息或所表述的意见并不构成对任何人的投资建议，也没有考虑到客户特殊的投资目标、财务状况或需求。客户应考虑本报告中的任何意见或建议是否符合其特定状况。

若有必要应寻求专家意见。本报告所载的资料、工具、意见及推测仅供参考。

本报告版权为中国经济信息社与海南农垦投资控股集团共同所有。未经中国经济信息社与海南农垦投资控股集团书面同意，任何机构和个人不得以任何形式翻版、复制、发布、转发或引用本报告的任何部分。如征得中国经济信息社与海南农垦投资控股集团同意进行引用、刊发的，需在允许的范围内使用，并注明出处为“中国经济信息社”和“海南农垦投资控股集团”，且不得对本报告进行任何有悖原意的引用、删节和修改。若中国经济信息社与海南农垦投资控股集团以外的机构向其客户发放本报告，则由该机构独自为此发送行为负责，中国经济信息社与海南农垦投资控股集团对此等行为不承担任何责任。本报告同时不构成中国经济信息社与海南农垦投资控股集团向发送本报告的机构之客户提供的投资建议。

如未经中国经济信息社与海南农垦投资控股集团授权，私自转载或者转发本报告，所引起的一切后果及法律责任由私自转载或转发者承担。中国经济信息社与海南农垦投资控股集团将保留随时追究其法律责任的权利。





**中国经济信息社**  
CHINA ECONOMIC INFORMATION SERVICE

### 联系方式

**中国经济信息社**

**编辑：孔张屏 审核：白卫涛、王可望**

**电话：010-88051684**

**邮箱：maopizai@sina.com**

**联系地址：北京市西城区宣武门外大街甲1号**

**环球财讯中心A座14层**