

新华·云南（普洱）咖啡价格指数 周报

第 11 期（2019.1.21-1.27）


☆ 指数简介

新华·云南（普洱）咖啡价格指数由中国经济信息社、云南省普洱市人民政府、云南国际咖啡交易中心共同编制并发布。根据编制规则，指数以 2017 年 11 月 3 日为基期，基点 1000 点，旨在客观反映云南省咖啡市场价格走势，为市场提供定价参考与决策支持。

☆ 本期概要及市场运行情况简析

第 11 期（2019.1.21-1.27，下同），新华·云南（普洱）咖啡价格指数报 828.60 点，较上周（2019.1.14-1.20，下同）上涨 17.70 点，涨幅 2.18%；与基期相比，下跌 171.40 点，跌幅 17.14%。

本期新华·云南（普洱）咖啡价格指数延续上行态势，



整体来看，各规格咖啡豆价格均有不同幅度上涨，其中商业一级涨幅较为明显。据了解，本周纽约 C 型咖啡期货价格震荡上扬，拉动云南产区商业级别咖啡豆价格上涨，临近春节，资金周转需要，部分咖农咖企顺价卖出豆子，交易量有一定增加，而一些大型咖企仍持观望态度。

2019.1.21-1.27 咖啡综合价格指数

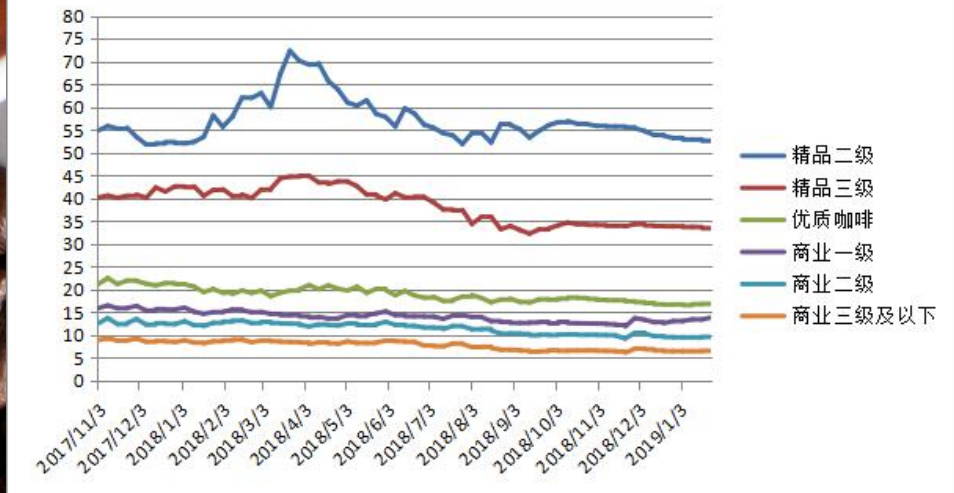


图片来源：中国经济信息社新华指数事业部

2019年1月21日-1月27日，新华·云南（普洱）咖啡价格指数报828.60点，较上周上涨17.70点，涨幅2.18%；与基期相比，下跌171.40点，跌幅17.14%。

咖啡单品价格指数

云南（普洱）咖啡单品均价



图片来源：中国经济信息社新华指数事业部

● 精品二级咖啡豆均价

2019年1月21日-1月27日，精品二级咖啡豆均价报52.83元，较上周上涨0.27元，涨幅0.51%；相比基期下跌2.00元，跌幅3.65%。

● 精品三级咖啡豆均价

2019年1月21日-1月27日，精品三级咖啡豆均价报33.66元，较上周上涨0.28元，涨幅0.83%；相比基期下跌6.48元，跌

幅 16.14%。

● 优质咖啡豆均价

2019年1月21日-1月27日，优质咖啡豆均价报 16.90 元，较上周上涨 0.10 元，涨幅 0.57%；相比基期下跌 4.24 元，跌幅 20.07%。

● 商业一级咖啡豆均价

2019年1月21日-1月27日，商业一级咖啡豆均价报 13.83 元，较上周上涨 0.47 元，涨幅 3.55%；相比基期下跌 2.04 元，跌幅 12.84%。

● 商业二级咖啡豆均价

2019年1月21日-1月27日，商业二级咖啡豆均价报 9.66 元，较上周上涨 0.12 元，涨幅 1.27%；相比基期下跌 2.86 元，跌幅 22.81%。

● 商业三级及以下咖啡豆均价

2019年1月21日-1月27日，商业三级及以下咖啡豆均价报
6.57元，较上周上涨0.10元，涨幅1.47%；相比基期下跌2.27
元，跌幅25.66%。



附录：云南省咖啡单品均价表（单位：元/公斤）

日期	精品二级	精品三级	优质咖啡	商业一级	商业二级	商业三级 及以下
2017/11/3	54.84	40.14	21.14	15.87	12.52	8.84
2017/11/10	55.79	40.54	22.44	16.43	13.66	9.22
2017/11/17	55.22	40.06	21.12	15.82	12.34	8.73
2017/11/24	55.44	40.49	21.90	15.89	12.59	8.78
2017/12/1	53.38	40.74	21.80	16.33	13.44	9.18
2017/12/8	51.76	40.05	21.20	15.32	12.24	8.48
2017/12/15	51.98	42.31	20.84	15.64	12.55	8.65
2017/12/22	52.29	41.41	21.33	15.54	12.36	8.50
2017/12/29	52.05	42.54	21.12	15.56	12.33	8.38
2018/1/5	51.96	42.40	21.09	15.96	12.98	8.81
2018/1/12	52.32	42.56	20.56	15.06	12.10	8.29
2018/1/19	53.41	40.49	19.38	14.62	11.93	8.11
2018/1/26	58.11	41.78	20.03	14.98	12.63	8.58
2018/2/2	55.64	41.94	19.24	15.06	12.90	8.77
2018/2/9	57.85	40.45	18.94	15.54	13.10	8.92
2018/2/16	62.01	40.78	19.73	15.36	13.19	8.98
2018/2/23	61.94	39.99	19.19	14.97	12.58	8.37
2018/3/2	63.02	41.84	19.68	15.03	12.83	8.75
2018/3/9	59.94	42.01	18.47	14.60	12.58	8.57
2018/3/16	67.23	44.34	19.23	14.30	12.47	8.47
2018/3/23	72.28	44.70	19.69	14.34	12.43	8.42
2018/3/30	70.06	44.87	20.03	14.06	12.21	8.30
2018/4/6	69.28	44.86	20.90	13.80	11.84	7.99
2018/4/13	69.59	43.41	20.01	13.95	12.25	8.34
2018/4/20	65.69	43.08	20.85	13.57	12.09	8.14

2018/4/27	63.84	43.65	20.13	13.62	12.01	8.00
2018/5/4	60.97	43.62	19.71	14.33	12.49	8.56
2018/5/11	60.26	42.60	20.57	14.09	12.14	8.21
2018/5/18	61.44	40.78	19.18	14.31	12.11	8.19
2018/5/25	58.49	40.53	20.07	14.69	12.35	8.34
2018/6/1	57.76	39.69	19.78	15.13	12.83	8.71
2018/6/8	55.71	41.06	18.69	14.32	12.20	8.57
2018/6/15	59.68	40.14	19.63	14.06	11.96	8.47
2018/6/22	58.52	40.30	18.63	14.06	11.96	8.44
2018/6/29	56.10	40.18	18.16	14.00	11.60	7.64
2018/7/6	55.40	39.03	18.34	13.99	11.54	7.50
2018/7/13	54.23	37.50	17.44	13.50	11.26	7.42
2018/7/20	53.75	37.27	17.61	14.21	11.93	8.10
2018/7/27	51.86	37.39	18.39	14.29	11.87	7.95
2018/8/3	54.26	34.33	18.72	13.92	11.23	7.32
2018/8/10	54.31	35.88	18.06	13.86	11.28	7.39
2018/8/17	52.21	35.89	17.13	13.00	10.93	7.12
2018/8/24	56.21	33.17	17.74	12.81	10.25	6.73
2018/8/31	56.01	33.86	17.95	12.61	10.28	6.68
2018/9/7	55.11	33.00	17.19	12.61	10.19	6.51
2018/9/14	53.27	32.19	17.04	12.70	9.91	6.31
2018/9/21	54.74	33.13	17.78	12.82	10.02	6.40
2018/9/28	55.99	33.34	17.72	12.51	9.94	6.59
2018/10/5	56.64	34.02	17.92	12.85	10.05	6.47
2018/10/12	56.88	34.63	18.17	12.56	10.10	6.55
2018/10/19	56.28	34.25	18.08	12.52	9.99	6.55
2018/10/26	56.21	34.12	17.87	12.48	10.01	6.57
2018/11/2	55.83	34.08	17.67	12.45	9.96	6.50
2018/11/9	55.69	33.91	17.58	12.32	9.92	6.45
2018/11/16	55.69	33.91	17.58	12.16	9.81	6.36
2018/11/23	55.47	33.79	17.35	11.83	9.20	6.09
2018/11/30	55.30	34.29	17.17	13.66	10.44	6.95
2018/12/7	54.72	33.98	16.95	13.31	10.30	6.81

2018/12/14	53.82	33.86	16.71	12.78	9.70	6.55
2018/12/21	53.66	33.80	16.64	12.54	9.52	6.42
2019/1/4	52.85	33.67	16.50	13.02	9.45	6.41
2019/1/11	52.85	33.67	16.73	13.38	9.45	6.41
2019/1/18	52.56	33.38	16.80	13.36	9.54	6.47
2019/1/25	52.83	33.66	16.90	13.83	9.66	6.57

注：以上均价数据均保留小数点后两位。



免责声明

中国经济信息社新华指数事业部是中国经济信息社的战略性部门、研究性部门，负责开发、管理和运维新华社旗下全部指数和指数衍生产品，是国内第一家综合性指数研究、发布、推广及运营的专业部门。

“新华·云南（普洱）咖啡价格指数”由中国经济信息社、云南省普洱市人民政府、云南国际咖啡交易中心共同编制并发布，最终解释由上述机构负责。任何网站等媒体和机构在转载或引用时，需注明出处。否则，将依法追究其法律责任。

该报告的所有图片、表格及文字内容的版权归新华指数所有。其中，部分图表在标注有数据来源的情况下，版权归中国经济信息社、云南省普洱市人民政府、云南国际咖啡交易中心共同所有。部分数据来源于公开的资料，如果有涉及版权纠纷问题，请及时联络。

本报告及其任何组成部分不得被再造、复制、抄袭、交易，或为任何未经中国经济信息社、云南省普洱市人民政府、云南国际咖啡交易中心允许的商业目的所使用。如果报告内容用于商业、盈利、广告等目的时，需征得中国经济信息社、云南省普洱市人民政府、云南国际咖啡交易中心书面特别授权，并注明出处，并按照中国及国际版权法的有关规定向上述机构支付版税。

除法律或规则规定必须承担的责任外，中国经济信息社、云南省普洱市人民政府、云南国际咖啡交易中心不对因使用此报告的材料而引致的损失负任何责任。

本报告有关版权问题适用中华人民共和国法律。中国经济信息社、云南省普洱市人民政府、云南国际咖啡交易中心保留随时解释和更改免责事由及条款的权利。



中国经济信息社
CHINA ECONOMIC INFORMATION SERVICE

➤ 联系方式

中国经济信息社

编辑：孔张屏 审核：白卫涛、陈嘉

电话：010-88052927

邮箱：jizheyun@163.com

联系地址：北京市西城区宣武门外大街甲1号

环球财讯中心A座15层