

新华·云南（普洱）咖啡价格指数 周报

第 16 期（2019.3.4-3.10）

☆ 指数简介

新华·云南（普洱）咖啡价格指数由中国经济信息社、云南省普洱市人民政府、云南国际咖啡交易中心共同编制并发布。根据编制规则，指数以 2017 年 11 月 3 日为基期，基点 1000 点，旨在客观反映云南省咖啡市场价格走势，为市场提供定价参考与决策支持。

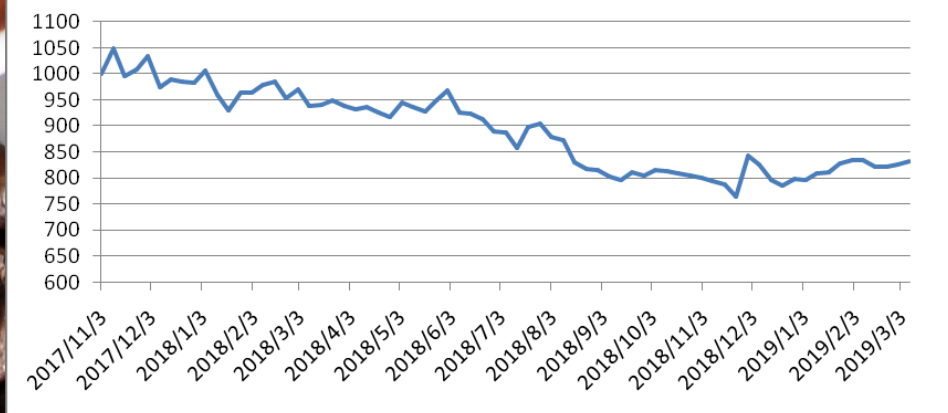
☆ 本期概要及市场运行情况简析

第 16 期（2019.3.4-3.10，下同），新华·云南（普洱）咖啡价格指数报 833.21 点，较上周（2019.2.25-3.3，下同）上涨 7.69 点，涨幅 0.93%；与基期相比，下跌 166.79 点，跌幅 16.68%。

本期新华·云南（普洱）咖啡价格指数有小幅上涨。

2019.3.4-3.10 咖啡综合价格指数

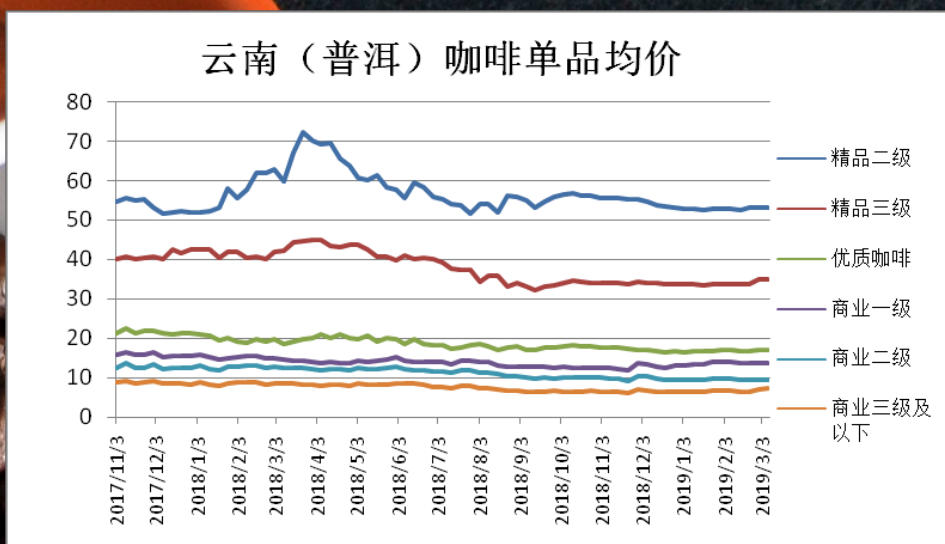
新华·云南（普洱）咖啡价格指数



图片来源：中国经济信息社新华指数事业部

2019年3月4日-3月10日，新华·云南（普洱）咖啡价格指数报 833.21 点，较上周上涨 7.69 点，涨幅 0.93%；与基期相比，下跌 166.79 点，跌幅 16.68%。

咖啡单品价格指数



图片来源：中国经济信息社新华指数事业部

● 精品二级咖啡豆均价

2019年3月4日-3月10日，精品二级咖啡豆均价报53.26元，较上周持平；相比基期下跌1.57元，跌幅2.87%。

● 精品三级咖啡豆均价

2019年3月4日-3月10日，精品三级咖啡豆均价报34.85元，较上周持平；相比基期下跌5.29元，跌幅13.18%。

- **优质咖啡豆均价**

2019年3月4日-3月10日,优质咖啡豆均价报16.99元,较前期持平,相比基期下跌4.15元,跌幅19.65%。

- **商业一级咖啡豆均价**

2019年3月4日-3月10日,商业一级咖啡豆均价报13.68元,较上周上涨0.16元,涨幅1.19%;相比基期下跌2.19元,跌幅13.80%。

- **商业二级咖啡豆均价**

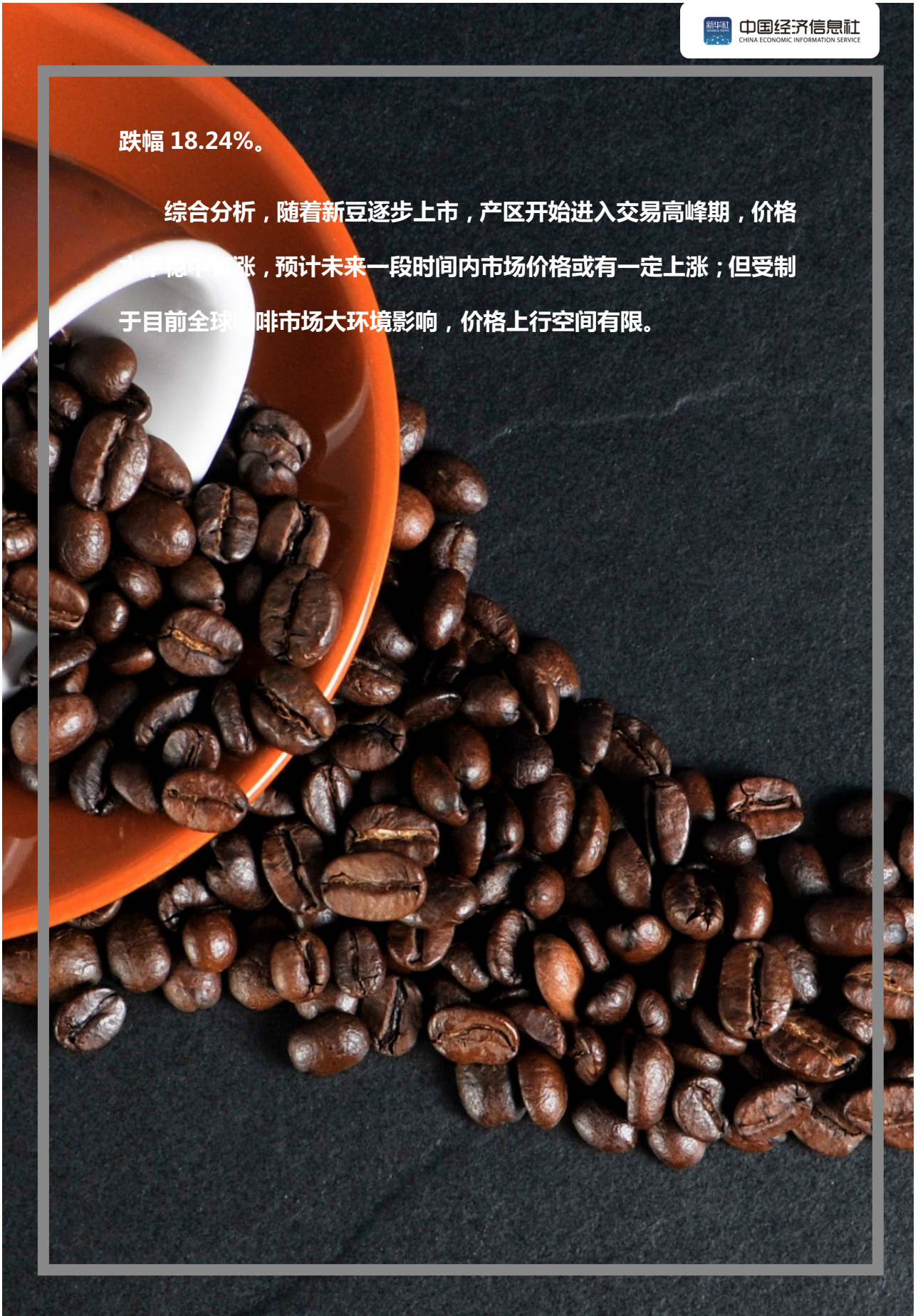
2019年3月4日-3月10日,商业二级咖啡豆均价报9.50元,较上周上涨0.01元,涨幅0.07%;相比基期下跌3.02元,跌幅24.13%。

- **商业三级及以下咖啡豆均价**

2019年3月4日-3月10日,商业三级及以下咖啡豆均价报7.22元,较上周上涨0.22元,涨幅3.19%;相比基期下跌1.61元,

跌幅 18.24%。

综合分析，随着新豆逐步上市，产区开始进入交易高峰期，价格
 整体稳中上涨，预计未来一段时间内市场价格或有一定上涨；但受制
 于目前全球咖啡市场大环境影响，价格上行空间有限。



附录：云南省咖啡单品均价表（单位：元/公斤）

日期	精品二级	精品三级	优质咖啡	商业一级	商业二级	商业三级 及以下
2017/11/3	54.84	40.14	21.14	15.87	12.52	8.84
2017/11/10	55.79	40.54	22.44	16.43	13.66	9.22
2017/11/17	55.22	40.06	21.12	15.82	12.34	8.73
2017/11/24	55.44	40.49	21.90	15.89	12.59	8.78
2017/12/1	53.38	40.74	21.80	16.33	13.44	9.18
2017/12/8	51.76	40.05	21.20	15.32	12.24	8.48
2017/12/15	51.98	42.31	20.84	15.64	12.55	8.65
2017/12/22	52.29	41.41	21.33	15.54	12.36	8.50
2017/12/29	52.05	42.54	21.12	15.56	12.33	8.38
2018/1/5	51.96	42.40	21.09	15.96	12.98	8.81
2018/1/12	52.32	42.56	20.56	15.06	12.10	8.29
2018/1/19	53.41	40.49	19.38	14.62	11.93	8.11
2018/1/26	58.11	41.78	20.03	14.98	12.63	8.58
2018/2/2	55.64	41.94	19.24	15.06	12.90	8.77
2018/2/9	57.85	40.45	18.94	15.54	13.10	8.92
2018/2/16	62.01	40.78	19.73	15.36	13.19	8.98
2018/2/23	61.94	39.99	19.19	14.97	12.58	8.37
2018/3/2	63.02	41.84	19.68	15.03	12.83	8.75
2018/3/9	59.94	42.01	18.47	14.60	12.58	8.57
2018/3/16	67.23	44.34	19.23	14.30	12.47	8.47
2018/3/23	72.28	44.70	19.69	14.34	12.43	8.42
2018/3/30	70.06	44.87	20.03	14.06	12.21	8.30
2018/4/6	69.28	44.86	20.90	13.80	11.84	7.99
2018/4/13	69.59	43.41	20.01	13.95	12.25	8.34

2018/4/20	65.69	43.08	20.85	13.57	12.09	8.14
2018/4/27	63.84	43.65	20.13	13.62	12.01	8.00
2018/5/4	60.97	43.62	19.71	14.33	12.49	8.56
2018/5/11	60.26	42.60	20.57	14.09	12.14	8.21
2018/5/18	61.44	40.78	19.18	14.31	12.11	8.19
2018/5/25	58.49	40.53	20.07	14.69	12.35	8.34
2018/6/1	57.76	39.69	19.78	15.13	12.83	8.71
2018/6/8	55.71	41.06	18.69	14.32	12.20	8.57
2018/6/15	59.68	40.14	19.63	14.06	11.96	8.47
2018/6/22	58.52	40.30	18.63	14.06	11.96	8.44
2018/6/29	56.10	40.18	18.16	14.00	11.60	7.64
2018/7/6	55.40	39.03	18.34	13.99	11.54	7.50
2018/7/13	54.23	37.50	17.44	13.50	11.26	7.42
2018/7/20	53.75	37.27	17.61	14.21	11.93	8.10
2018/7/27	51.86	37.39	18.39	14.29	11.87	7.95
2018/8/3	54.26	34.33	18.72	13.92	11.23	7.32
2018/8/10	54.31	35.88	18.06	13.86	11.28	7.39
2018/8/17	52.21	35.89	17.13	13.00	10.93	7.12
2018/8/24	56.21	33.17	17.74	12.81	10.25	6.73
2018/8/31	56.01	33.86	17.95	12.61	10.28	6.68
2018/9/7	55.11	33.00	17.19	12.61	10.19	6.51
2018/9/14	53.27	32.19	17.04	12.70	9.91	6.31
2018/9/21	54.74	33.13	17.78	12.82	10.02	6.40
2018/9/28	55.99	33.34	17.72	12.51	9.94	6.59
2018/10/5	56.64	34.02	17.92	12.85	10.05	6.47
2018/10/12	56.88	34.63	18.17	12.56	10.10	6.55
2018/10/19	56.28	34.25	18.08	12.52	9.99	6.55
2018/10/26	56.21	34.12	17.87	12.48	10.01	6.57
2018/11/2	55.83	34.08	17.67	12.45	9.96	6.50
2018/11/9	55.69	33.91	17.58	12.32	9.92	6.45
2018/11/16	55.69	33.91	17.58	12.16	9.81	6.36
2018/11/23	55.47	33.79	17.35	11.83	9.20	6.09
2018/11/30	55.30	34.29	17.17	13.66	10.44	6.95

2018/12/7	54.72	33.98	16.95	13.31	10.30	6.81
2018/12/14	53.82	33.86	16.71	12.78	9.70	6.55
2018/12/21	53.66	33.80	16.64	12.54	9.52	6.42
2019/1/4	52.85	33.67	16.50	13.02	9.45	6.41
2019/1/11	52.85	33.67	16.73	13.38	9.45	6.41
2019/1/18	52.56	33.38	16.80	13.36	9.54	6.47
2019/1/25	52.83	33.66	16.90	13.83	9.66	6.57
2019/2/1	52.84	33.66	16.97	13.99	9.67	6.59
2019/2/8	52.84	33.66	16.97	13.99	9.67	6.59
2019/2/15	52.75	33.69	16.79	13.75	9.49	6.47
2019/2/22	53.26	33.80	16.80	13.75	9.49	6.47
2019/3/1	53.26	34.85	16.99	13.52	9.49	7.00
2019/3/8	53.26	34.85	16.99	13.68	9.50	7.22

注：以上均价数据均保留小数点后两位。

免责声明

中国经济信息社新华指数事业部是中国经济信息社的战略性部门、研究性部门，负责开发、管理和运维新华社旗下全部指数和指数衍生产品，是国内第一家综合性指数研究、发布、推广及运营的专业部门。

“新华·云南（普洱）咖啡价格指数”由中国经济信息社、云南省普洱市人民政府、云南国际咖啡交易中心共同编制并发布，最终解释由上述机构负责。任何网站等媒体和机构在转载或引用时，需注明出处。否则，将依法追究其法律责任。

该报告的所有图片、表格及文字内容的版权归新华指数所有。其中，部分图表在标注有数据来源的情况下，版权归中国经济信息社、云南省普洱市人民政府、云南国际咖啡交易中心共同所有。部分数据来源于公开的资料，如果有涉及版权纠纷问题，请及时联络。

本报告及其任何组成部分不得被再造、复制、抄袭、交易，或为任何未经中国经济信息社、云南省普洱市人民政府、云南国际咖啡交易中心允许的商业目的所使用。如果报告内容用于商业、盈利、广告等目的时，需征得中国经济信息社、云南省普洱市人民政府、云南国际咖啡交易中心书面特别授权，并注明出处，并按照中国及国际版权法的有关规定向上述机构支付版税。

除法律或规则规定必须承担的责任外，中国经济信息社、云南省普洱市人民政府、云南国际咖啡交易中心不对因使用此报告的材料而引致的损失负任何责任。

本报告有关版权问题适用中华人民共和国法律。中国经济信息社、云南省普洱市人民政府、云南国际咖啡交易中心保留随时解释和更改免责事由及条款的权利。



中国经济信息社
CHINA ECONOMIC INFORMATION SERVICE

► 联系方式

中国经济信息社

作者：吉喆韵 数据校审：陈嘉

编辑：孔张屏 审核：白卫涛

电话：010-88052927

邮箱：jizheyun@163.com

联系地址：北京市西城区宣武门外大街甲1号