

新华（威宁） 马铃薯价格指数月报

第2期 2019年11月





新华（威宁）马铃薯价格指数月报 （第 2 期 2019 年 11 月）

☆ 指数简介

新华（威宁）马铃薯价格指数由中国经济信息社与威宁彝族回族苗族自治县人民政府共同编制并发布，包括产地种薯、产地商品薯两支子指数。根据编制规则，指数以 2018 年 7 月为基期，基点 100 点，旨在客观反映威宁彝族回族苗族自治县马铃薯价格走势，为市场提供定价参考与决策支持。

本期概要：

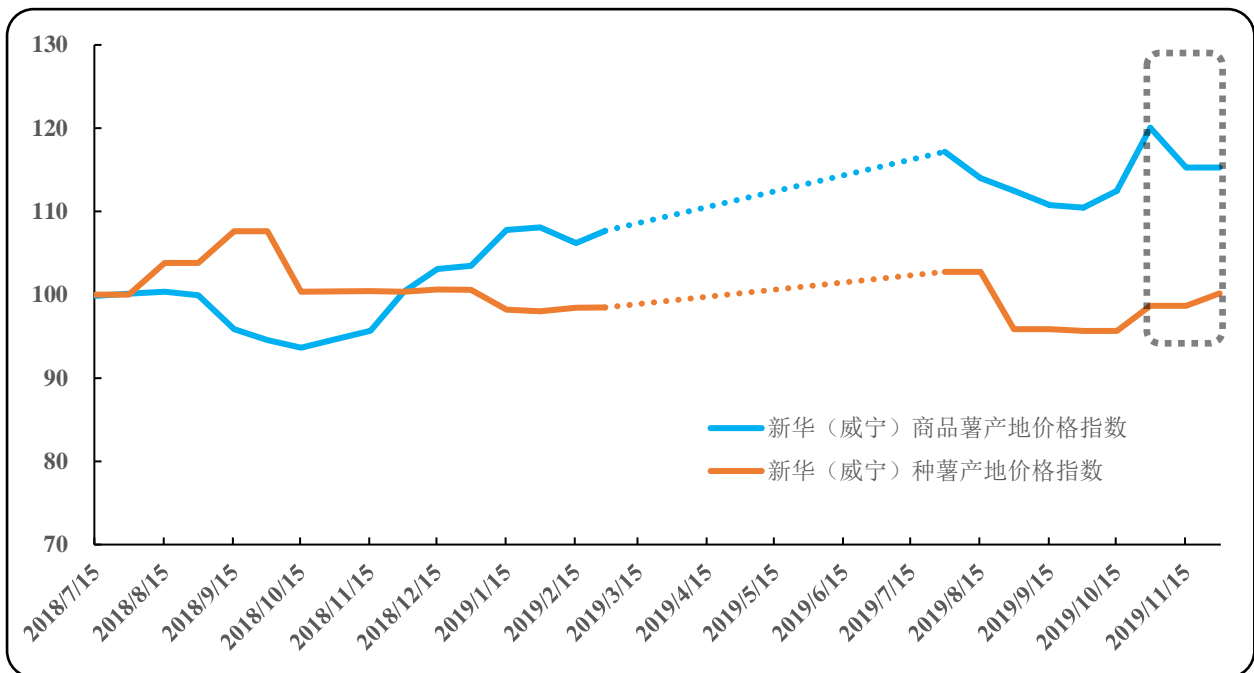
本期（2019 年 11 月，下同）新华（威宁）商品薯产地价格指数总体呈现小幅下行走势，新华（威宁）种薯产地价格指数继续回暖。

商品薯：受到全国市场供应总量充足的影响，威宁马铃薯产地价格在 10 月份快速拉升后，本月出现回落，并趋于平稳。考虑到当前全国蔬菜价格上扬的趋势，预计下期威宁马铃薯价格将略有上升。

种薯：随着刚性种植需求的增加，11 月威宁种薯产地价格和销售量逐渐回暖。预计下期威宁种薯产地价格将趋于稳定或小幅上升。



新华（威宁）马铃薯价格指数整体走势 (2018.7.15-2019.11.30)



数据来源：新华指数

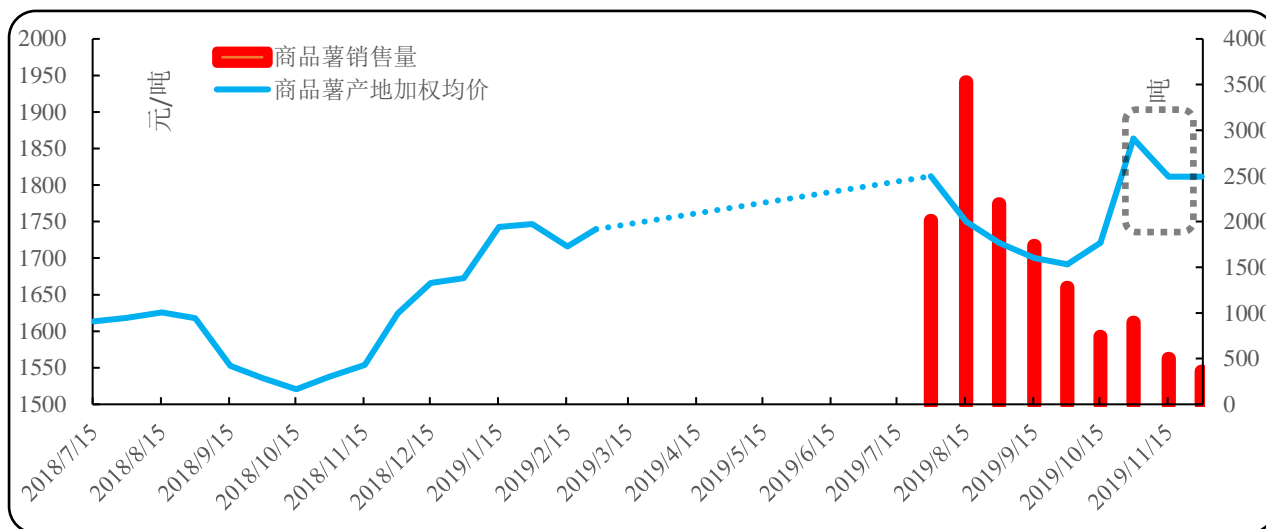
本期新华（威宁）商品薯产地价格指数总体呈现下行走势。截至 2019 年 11 月 30 日，新华（威宁）商品薯产地价格指数报 115.28 点，较上期末（2019 年 10 月 30 日，下同）下跌 4.77 点，跌幅 3.98%；较基期上涨 15.28 点，涨幅 15.28%。

新华（威宁）种薯产地价格指数总体呈现上行走势。截至 2019 年 11 月 30 日，新华（威宁）种薯产地价格指数报 100.16 点，较上期末上涨 1.50 点，涨幅 1.52%；较基期上涨 0.16 点，涨幅 0.16%。



商品薯均价及销售走势及分析

(2018.7.15-2019.11.30)



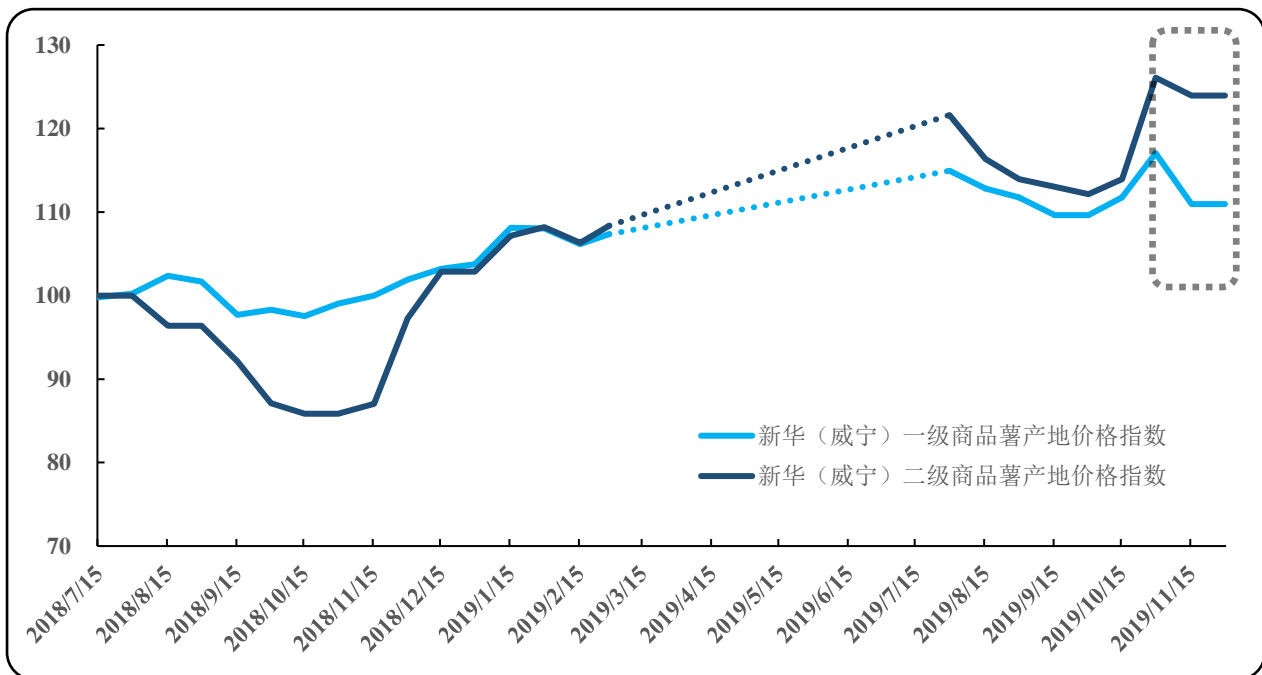
数据来源：新华指数

本期威宁商品薯产地均价和销售量均呈现下行走势。截至2019年11月30日，威宁商品薯产地均价为1854.75元/吨，较上期末下跌79.59元/吨，跌幅4.12%；较同期末上涨230.14元/吨，涨幅14.17%。

威宁早春干旱致使马铃薯总产量下降，9月底又遭遇冰雹灾害，致使替代蔬菜量减少，威宁马铃薯商品薯产地价格于10月上涨8.46%。在全国商品薯总量充足的背景下，市场合理的分配促使威宁商品薯价格近期出现下跌。但威宁商品薯总体供应不足，当价格回落时出货量下降，在11月下旬威宁商品薯产地价格止跌趋稳。预计后期随着价格提升，出货量将会有所增加。



新华（威宁）商品薯产地价格指数分级走势 (2018.7.15-2019.11.30)



数据来源：新华指数

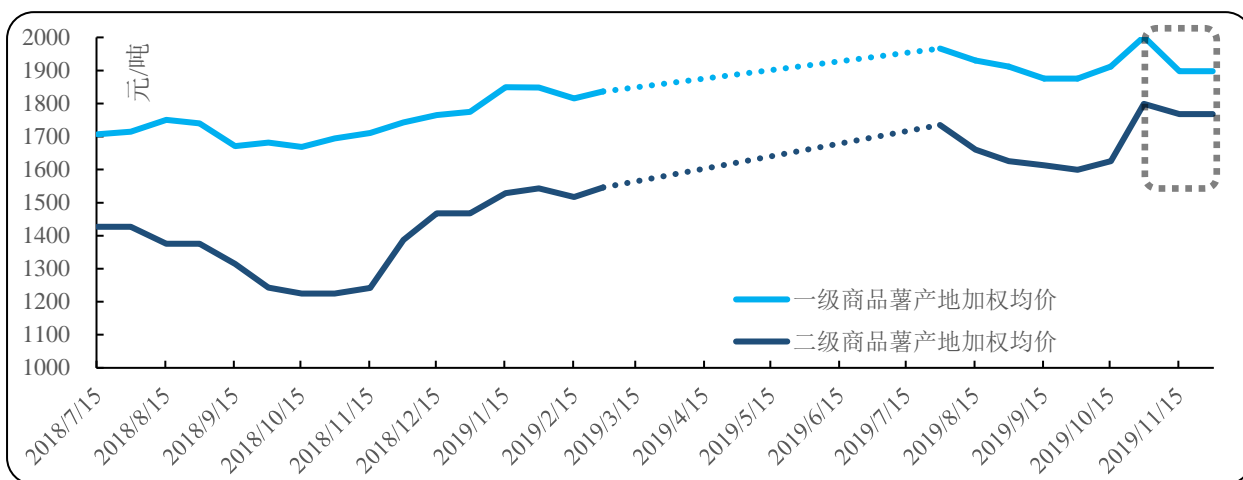
本期新华（威宁）一级商品薯产地价格指数呈现下行走势。截至2019年11月30日，新华（威宁）一级商品薯产地价格指数报110.95点，较上期末下跌6.08点，跌幅5.20%；较基期上涨10.95点，涨幅10.95%。

新华（威宁）二级商品薯产地价格指数总体呈现下行走势。新华（威宁）二级商品薯产地价格指数报123.94点，较上期末下跌2.15点，下跌1.71%；较基期上涨23.94点，涨幅23.94%。



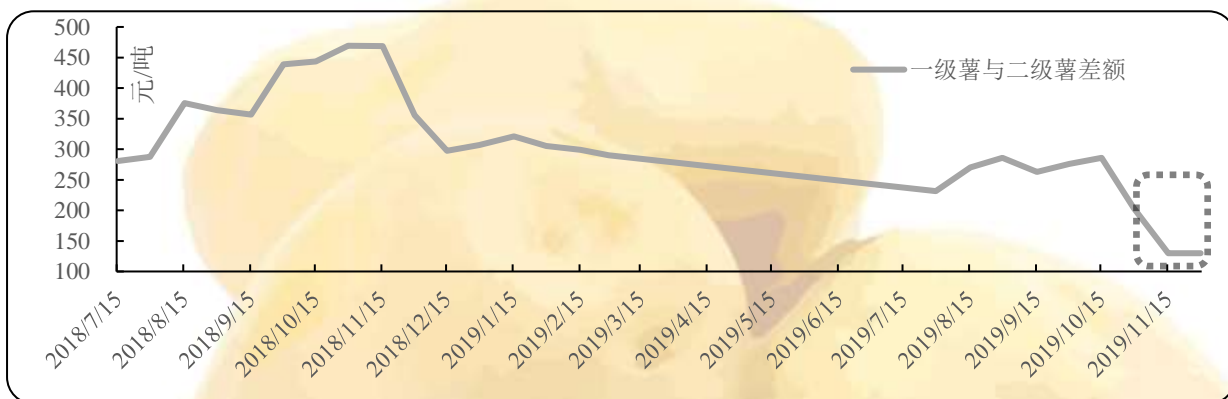
不同级别商品薯均价走势及分析

(2018.7.15-2019.11.30)



数据来源：新华指数

截至2019年11月30日，威宁一级商品薯的加权平均价格为1898.04元/吨，较上期末下跌104.03元/吨，跌幅5.20%；较同期末上涨154.84元/吨，涨幅8.88%。威宁二级商品薯的加权平均价格为1768.17元/吨，较上期末下跌30.71元/吨，跌幅1.71%；较同期上涨380.73元/吨，涨幅27.44%。

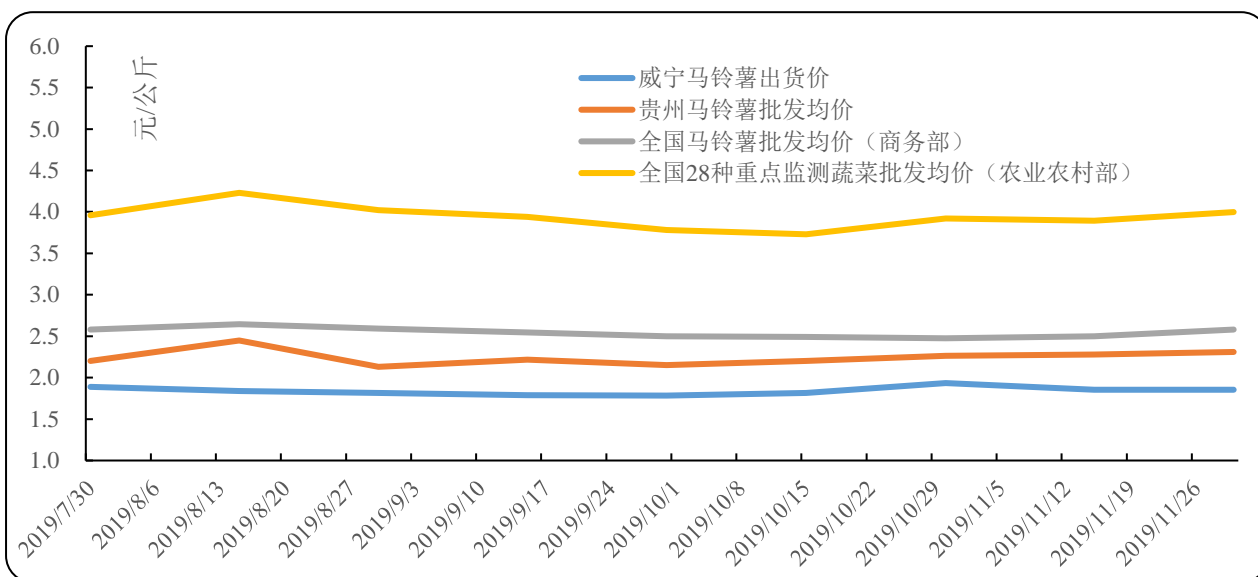


数据来源：新华指数

本期末一级和二级商品薯差价报129.87元/吨，较上期末下跌73.32元/吨，跌幅36.09%。截至本期末，19/20年度二级商品薯均价比一级商品薯低230.55元/吨，比上年度同期下降39.97%。由于威宁早春干旱导致商品薯块茎偏小，对一级商品薯价格影响较大，二者价差较去年有所下降。



► 近期商品薯价格指数走势预测:

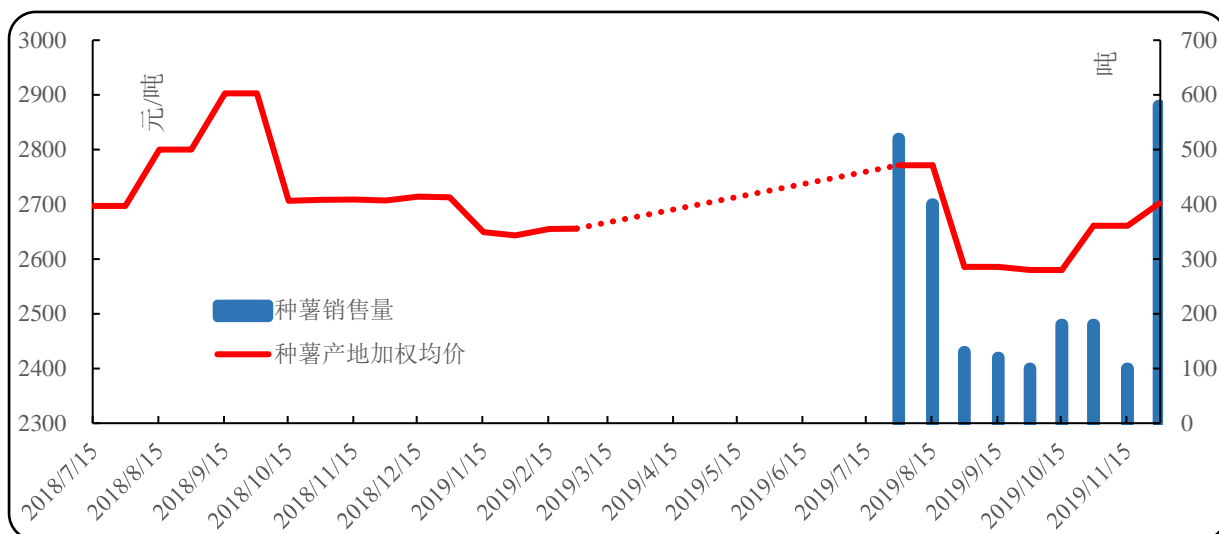


数据来源: 国家商务部、农业农村部、贵州农业厅、新华财经、新华指数

根据数据相关性分析, 威宁马铃薯价格走势与贵州省马铃薯批发价格走势相关性更高, 表明大部分威宁马铃薯在贵州省内消费。

从下游消费市场价格的变化情况来看, 截至 11 月 30 日, 贵州马铃薯批发均价较上期末上涨 2.05%; 全国马铃薯批发均价 (商务部) 较上期末上涨 4.24%; 全国 28 种重点监测蔬菜批发均价 (农业农村部) 较上期末上涨 1.99%。当前全国市场蔬菜价格处于上涨趋势, 行情看好; 全国范围和贵州省内马铃薯价格也在跟涨, 因此预计下期威宁商品薯产地价格将略有上升。

种薯均价及销售走势、分析及预测 (2018.7.15-2019.11.30)



数据来源：新华指数

19/20 年度威宁种薯产地均价和销售量呈现先抑后扬的走势。截至 2019 年 11 月 30 日，威宁种薯的加权平均价格为 2701.55 元/吨，较上期末上涨 40.52 元/吨，涨幅 1.52%；较同期末下跌 5.54 元/吨，跌幅 0.21%。

由于不利自然因素影响，种薯品质下降，致使 19/20 年度威宁种薯产地价格下行。随着刚性种植需求的增加，11 月威宁种薯产地价格和销售量逐渐回暖。预计下期威宁种薯的价格将趋于稳定或小幅上升。

随着国家马铃薯良种繁育基地的规划与建设，种薯行业将更为规范，价格更加市场化。在国家发展种薯的背景下，优良、标准、无毒的种薯更能得到市场认可。



产业动态：

- 2019 年 12 月 2 日 巴东官渡口：双行套种早熟马铃薯(资料来源：恩施日报)
- 2019 年 11 月 20 日 甘肃农科院马铃薯育种成效渐显 陇薯推广面积超 600 万亩 (资料来源：中国新闻网)
- 2019 年 11 月 19 日 新华(威宁)马铃薯价格指数正式发布(资料来源：新华社客户端、新华网、新华财经、央广网、新浪贵州、多彩贵州网、威宁融媒体、贵州新闻频道、毕节试验区杂志等十余家媒体)
- 2019 年 11 月 11 日 甘肃定西：马铃薯迎丰年更增收(资料来源：新华网)
- 2019 年 9 月 9-10 日 国家马铃薯良种科研联合攻关新品种展示暨现场观摩会在内蒙古乌兰察布市举行，中国农业科学院蔬菜花卉研究所等 12 家联合体成员单位展示了 24 个鲜食优质、全粉或淀粉加工和特色营养新品种种植效果。(资料来源：中国科学报)
- 2019 年 9 月 5 日 国际马铃薯中心落子安徽 (资料来源：安徽日报农村版)
- 2019 年 8 月 26 日 调温储窖助马铃薯种植户增收 (资料来源：呼和浩特日报)
- 2019 年 8 月 20 日 “玫瑰系列”彩色马铃薯新品种首获国家认证(资料来源：农民日报)



免责声明：

新华指数作为中经社四大战略性重点产品，负责开发、管理和运维新华社旗下全部指数和指数衍生品，是国内第一家综合性指数研究、发布、推广及运营的专业机构。

本报告由中国经济信息社指数中心与威宁彝族回族苗族自治县人民政府共同编制并发布。编制者对本报告取自公开来源信息的准确性和完整性不作任何保证。本报告所载的资料、意见及推测仅反映本报告最初出具日的观点和判断。

在不同时期，或因使用不同假设和标准，采用不同观点和分析方法，致使中国经济信息社与威宁彝族回族苗族自治县人民政府发出与本报告所载意见、评估及预测不一致的研究报告，对此中经社与威宁彝族回族苗族自治县人民政府可不发出特别通知。

在任何情况下，本报告中的信息或所表述的意见并不构成对任何人的投资建议，也没有考虑到客户特殊的投资目标、财务状况或需求。客户应考虑本报告中的任何意见或建议是否符合其特定状况。

若有必要应寻求专家意见。本报告所载的资料、工具、意见及推测仅供参考。

本报告版权为中国经济信息社与威宁彝族回族苗族自治县人民政府共同所有。未经中国经济信息社与威宁彝族回族苗族自治县人民政府书面同意，任何机构和个人不得以任何形式翻版、复制、发布、转发或引用本报告的任何部分。如征得中国经济信息社与威宁彝族回族苗族自治县人民政府同意进行引用、刊发的，需在允许的范围内使用，并注明出处为“中国经济信息社”和“威宁彝族回族苗族自治县人民政府”，且不得对本报告进行任何有悖原意的引用、删节和修改。若中国经济信息社与威宁彝族回族苗族自治县人民政府以外的机构向其客户发放本报告，则由该机构独自为此发送行为负责，中国经济信息社与威宁彝族回族苗族自治县人民政府对此等行为不承担任何责任。本报告同时不构成中国经济信息社与威宁彝族回族苗族自治县人民政府向发送本报告的机构之客户提供的投资建议。

如未经中国经济信息社与威宁彝族回族苗族自治县人民政府授权，私自转载或者转发本报告，所引起的一切后果及法律责任由私自转载或转发者承担。中国经济信息社与威宁彝族回族苗族自治县人民政府将保留随时追究其法律责任的权利。



打造“威宁洋芋”区域公用品牌，
提高市场供应能力，强化威宁马铃薯产业地位。

联系方式

中国经济信息社

作者：张保贺 数据校审：高铭、陈嘉、田洪筱

编辑：宁宇、孔张屏 审核：白卫涛

电话：010-88052662

邮箱：zhangbaohe2016@163.com

联系地址：北京市西城区宣武门外大街甲1号

环球财讯中心A座

新华(威宁)马铃薯 价格指数月报



中国经济信息社
CHINA ECONOMIC INFORMATION SERVICE