



新华指数  
Xinhua Indices



# 新华·中国（武都） 花椒价格指数

# 旬报

2020.08.21-2020.08.30



中国经济信息社  
CHINA ECONOMIC INFORMATION SERVICE



# 新华·中国（武都）花椒价格指数旬报

## （2020. 08.21 - 08.30）

### ❖ 指数简介

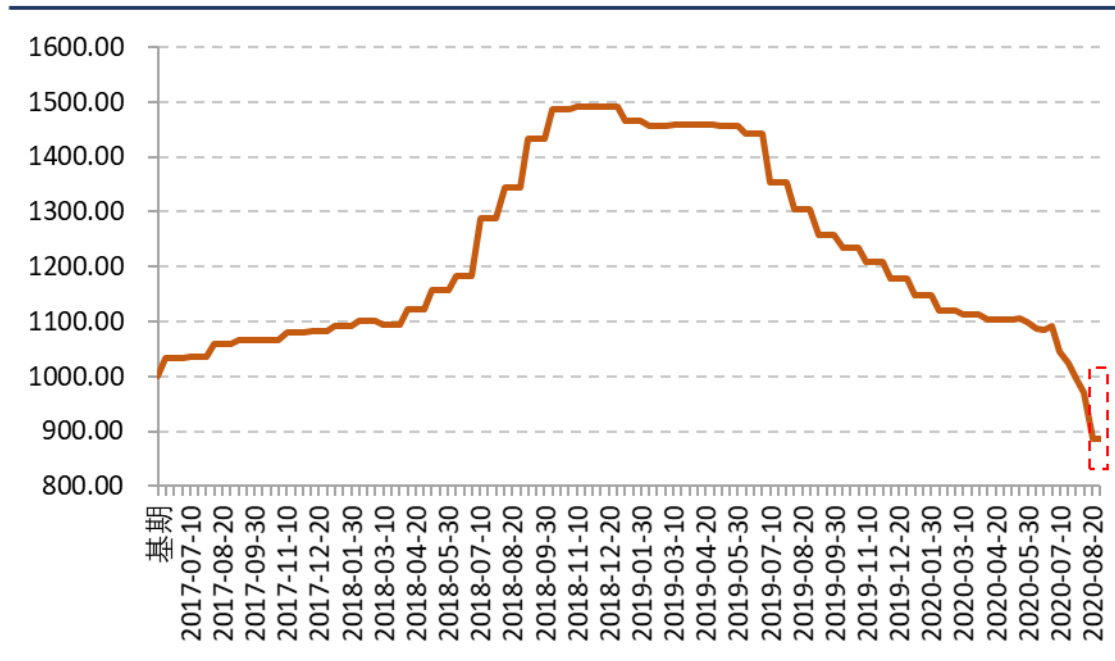
新华·中国（武都）花椒价格指数由中国经济信息社与甘肃省陇南市武都区人民政府共同编制并发布。根据编制规则，指数以 2016 年 7 月-12 月为基期，以该时期内各质量等级花椒的成交均价为基期价格，基点为 1000 点。指数采集点覆盖全国七大最具代表性的红花椒主产区，旨在客观反映我国花椒批发价格走势，为生产种植、政府监管、贸易决策提供有效参考。

### ❖ 本期概要

8 月下旬新华·中国（武都）花椒价格指数微幅上涨。截至 8 月 30 日，新华·中国（武都）花椒价格指数报 886.40 点，较上期（8 月 20 日，下同）上涨 0.29 点，涨幅 0.03%；与基期相比，下跌 113.60 点，跌幅 11.36%。目前，各产地新花椒采摘已接近尾声，下游加工和餐饮企业的需求逐步恢复，批发商出货速度加快，市场交易活跃度持续提高，花椒市场出现企稳迹象。



## ❖ 指数分析



数据来源：新华指数

图 1 新华·中国（武都）花椒价格指数走势

8月下旬新华·中国（武都）花椒价格指数小幅上涨。截至8月30日，新华·中国（武都）花椒价格指数报886.40点，较上期上涨0.29点，涨幅0.03%；与基期相比，下跌113.60点，跌幅11.36%。目前，各产地新花椒采摘已接近尾声，下游加工和餐饮企业的需求逐步恢复，批发商出货速度加快，市场交易活跃度持续提高，花椒市场出现企稳迹象。

供应量方面，随着各地新花椒采摘陆续完成，新花椒的市场供应量趋于稳定，略有收紧。一方面，前段时间甘肃、四川、陕西的突发暴雨洪涝灾害造成部分产区花椒产量小幅减产，且产区道路受损给批发商收购和发货造成一定困难。另一方面，近期各主产地的花椒价格



已接近 2016 年以来的最低价，逼近椒农愿意出货的心理底线，调查结果显示，约有 69% 的椒农出货心态不积极，大部分椒农转为以观望为主，期待涨价机会，导致货源有所收紧。

质量方面，随着持续降雨天气的结束，以及花椒采摘的完成，天气对花椒质量的影响明显减弱，花椒质量现已趋于稳定。但前期天气影响导致今年多个产区花椒质量受损，所以高品质花椒的货源保持偏紧状态。

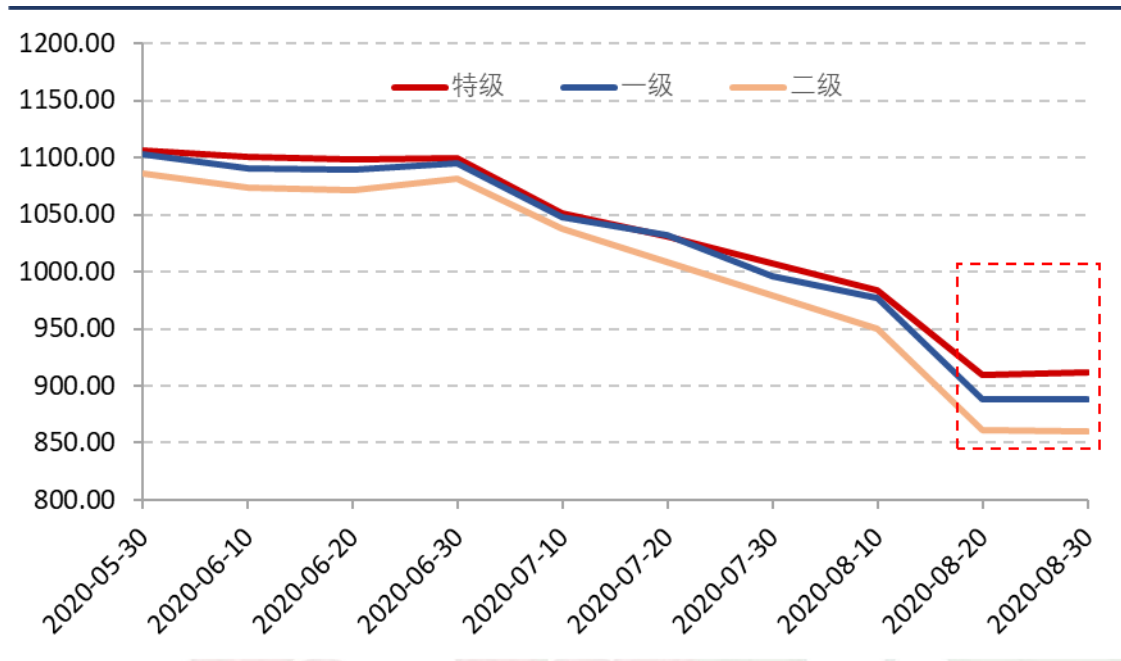
需求方面，下游加工和餐饮企业的库存消化逐步完成，开始加快补货。据陇南市武都区瑞达花椒专业合作社负责人寇瑞反馈，受疫情影响，加工和餐饮企业上半年经营恢复缓慢，较往年库存消化时间延长，因此采购补货时间相应推迟，目前大部分库存消化接近尾声，加工和餐饮企业的进货速度开始加快。

市场交易方面，出货速度和市场活跃度明显好于 8 月中旬，批发商出货速度总体加快，市场交易更加活跃。批发企业库存继续小幅上升，表明批发企业收购花椒的积极性继续提高。

综合来看，随着供应量和花椒质量趋于稳定，下游企业需求加快恢复，花椒市场交易氛围持续好转；从椒农对收购价的最低预期可以了解到，近期花椒价格已基本触底，多方面因素促使花椒价格开始企稳。



## 1. 全国不同质量等级花椒价格指数走势



数据来源：新华指数

图 2 全国不同质量等级花椒价格指数走势

从质量等级维度来看，8月下旬全国特级、一级和二级花椒价格指数涨跌不一，特级花椒价格微幅上涨，一级和二级花椒价格微幅下跌。截至8月30日，特级花椒价格指数报912.04点，较上期上涨0.25%，较基期下跌8.80%；一级花椒价格指数报888.11点，较上期下跌0.05%，较基期下跌11.19%；二级花椒价格指数报860.14点，较上期下跌0.13%，较基期下跌13.99%。

## 2. 不同产区花椒均价

表 1 全国各主产区花椒批发均价



新华·中国（武都）花椒价格指数-各地区分级批发均价（元/斤）						
采集区域	质量等级	2020/7/20	2020/7/30	2020/8/10	2020/8/20	2020/8/30
甘肃武都	特级	70.45	70.09	67.16	66.75	65.94
	一级	65.78	65.57	62.47	61.82	61.44
	二级	61.54	60.85	58.26	57.40	56.48
甘肃秦安	特级	65.00	63.67	63.67	61.67	62.33
	一级	60.00	59.33	59.33	55.67	56.00
	二级	55.67	55.00	55.00	51.00	51.67
陕西韩城	特级	48.33	47.67	46.00	38.33	39.67
	一级	45.00	44.00	42.33	33.67	35.33
	二级	38.33	40.33	37.00	28.67	29.67
陕西凤县	特级	63.33	61.00	63.33	63.33	59.67
	一级	58.33	56.67	58.67	58.67	54.67
	二级	53.33	51.67	53.33	52.67	49.33
四川汉源	特级	78.33	71.67	64.67	59.00	60.00
	一级	71.67	65.00	59.67	54.00	53.00
	二级	65.00	60.00	54.33	49.00	49.33
四川茂县	特级	80.67	80.00	81.67	81.67	83.33
	一级	71.67	71.67	71.67	73.33	74.00
	二级	63.33	61.67	61.67	63.33	64.00
山西芮城	特级	42.33	42.33	42.67	32.00	31.67
	一级	39.33	34.67	37.33	27.00	27.00
	二级	35.00	29.00	31.33	23.67	23.67
南椒产区	特级	71.68	69.34	67.32	65.48	65.32
	一级	65.85	63.87	61.93	59.91	59.18
	二级	60.38	58.43	56.51	54.36	53.93
北椒产区	特级	46.46	46.00	44.96	36.35	37.17
	一级	43.23	41.08	40.77	31.58	32.73
	二级	37.29	36.79	35.23	27.10	27.79

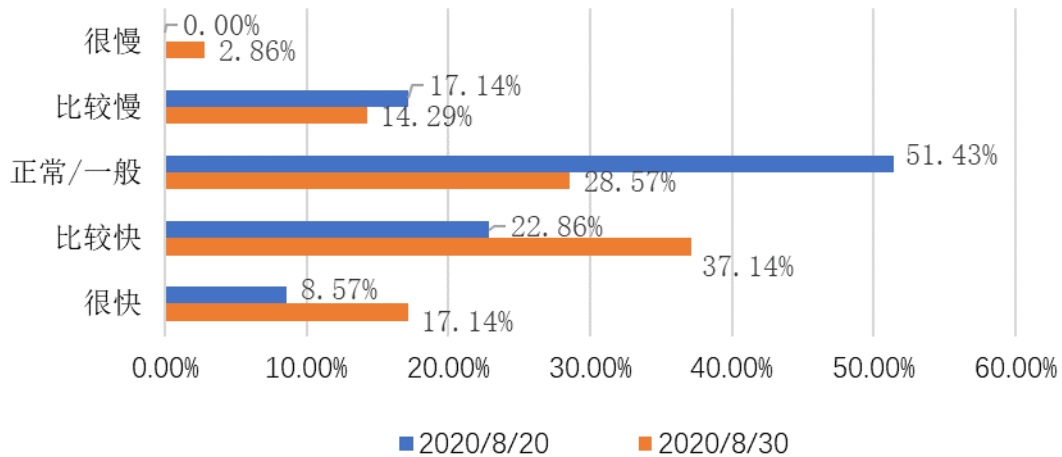
注：南椒产区包括：武都、秦安、汉源、茂县、凤县等；北椒产区包括：韩城、芮城等。  
数据来源：新华指数

8月下旬，各主产区花椒价格涨跌不一。其中，武都、秦安、韩城、凤县、汉源、茂县、芮城的一级花椒批发均价（元/斤）分别为61.44、56.00、35.33、54.67、53.00、74.00、27.00，秦安、韩城、茂县的一级花椒均价较8月中旬分别上涨0.33元/斤、1.67元/斤、0.67元/斤，武都、凤县、汉源的一级花椒均价分别下跌0.38元/斤、4.00元/斤、1.00元/斤，芮城的一级花椒均价与上期持平。



## ❖ 交易氛围与库存变化

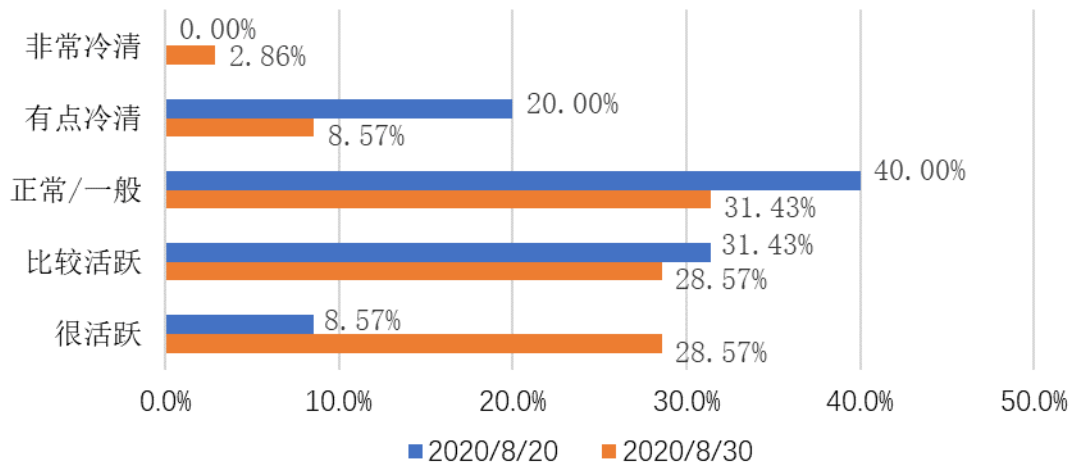
调查显示，8月下旬花椒批发商出货速度有所加快，54.28%的批发商认为出货速度“比较快”或“很快”。



数据来源：新华指数

图3 花椒批发商出货速度（调查数据）

当前市场交易氛围总体比较活跃，交易活跃度高于8月中旬。57.14%的批发商反馈市场交易“比较活跃”或“很活跃”。

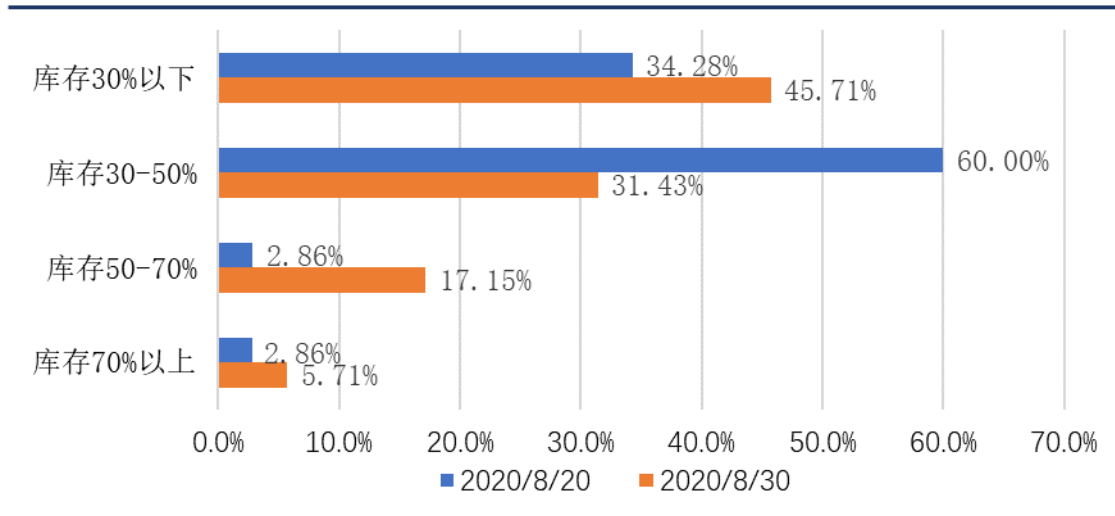


数据来源：新华指数

图4 市场交易活跃度（调查数据）



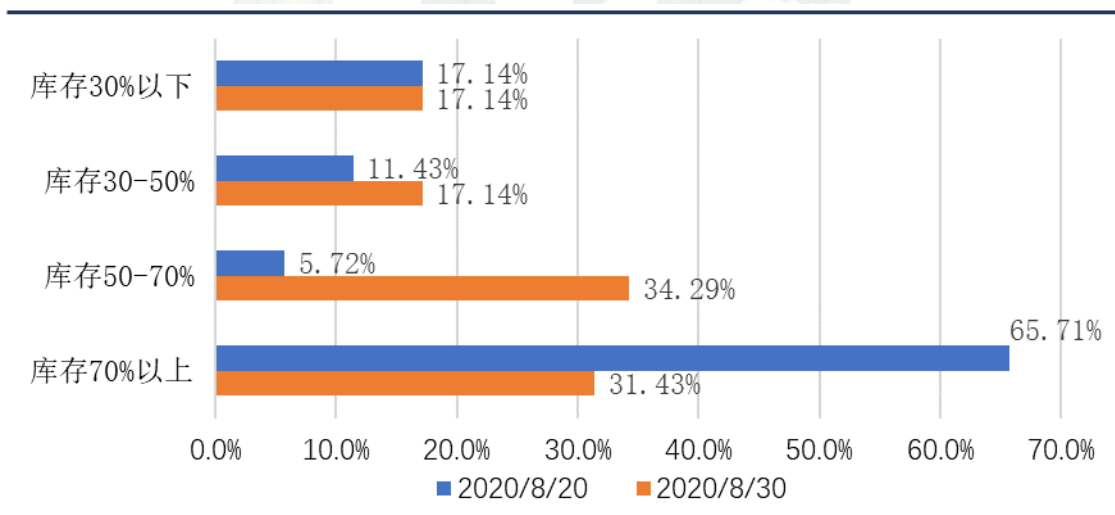
当前批发企业花椒库存总体略有上升。全国范围内的调查样本企业花椒库存均值为 31.43%，批发商对增加库存仍较为谨慎。



数据来源：新华指数

图 5 批发企业库存（调查数据）

随着新花椒采摘完成和持续出货，农户及个体收购户的花椒库存开始回落，平均为 54.17%。库存在 70%以上的户数占比下降到 31.43%。



数据来源：新华指数

图 6 农户/个体收购户库存（调查数据）





## ❖ 花椒质量等级分级标准（红花椒）

指标	质量等级		
	特级（头等货或好货）	一级（中上货）	二级（中等货）
色泽	本地区品种特有的大红或鲜红或紫红，色泽均匀，有光泽	本地区品种特有的大红或鲜红或紫红，伴有少量暗红，色泽均匀，有光泽	颜色较均匀，暗红或浅红的占比稍高，色泽较均匀，光泽度一般
果形	睁眼，颗粒大而饱满，均匀一致，油腺密而突出；身干，洁净	睁眼，颗粒较大，饱满，均匀一致，油腺突出；身干，洁净	绝大部分睁眼，颗粒较均匀，油腺较突出；身干，洁净
固有杂质	闭眼椒和椒籽≤2% 果穗梗≤1%	闭眼椒和椒籽≤3% 果穗梗≤1.5%	闭眼椒和椒籽≤5% 果穗梗≤2%
外来杂质	0	≤0.5%	≤0.5%
滋味	麻味浓烈，纯正，持久	麻味浓烈，纯正，持久	麻味较浓，无异味，持久
气味	香气浓郁，纯正	香气浓郁，纯正	香味较浓，纯正
黑粒椒	无	无	偶有但极少
霉粒	无	无	无

注：①固有杂质：指闭眼椒、椒籽、果穗梗、花椒叶等残渣。

②外来杂质：指沙石、尘土、蜗牛壳等与花椒本身无关的杂质。

③参考林业行业标准（LY\_T 1652-2005 花椒质量等级标准）并结合市场交易实际情况制定此表，作为新华·中国（武都）花椒价格指数的数据采集标准。



## ❖ 产业资讯

1、【8月21日，花椒产业国家创新联盟2020年年会及产业发展创新论坛召开】8月21号下午，2020第五届韩城花椒大会举行了花椒产业国家创新联盟2020年年会及产业发展创新论坛。论坛上，花椒产业国家创新联盟介绍了近年来联盟工作报告，同时宣布了4家新加入联盟成员名单和颁发联盟成员证书。随后，以韩城花椒产业未来发展方向为切入口，魏安智、余毅、赵京献等8位专家和企业代表，就全国花椒生产现状及发展趋势，花椒DUS测试，无刺花椒发展概况、问题和对策等议题现场作出了相关研究报告分析。——信息来源：韩城新闻网

信息来源：<http://www.sxhctv.com/a/hanchengxinwen/shizheng/20200821/93427.html>

2、【8月20日，“小屏幕”打开“大市场”直播带货带“火”澠池花椒】8月20日，河南省澠池县第三届花椒采摘节暨网络直播带货活动启动，10余位当地“网红”走进该县坡头乡不召寨村，现场体验采摘花椒并向全网直播。因受新冠肺炎疫情影响，今年年初以来，澠池花椒价格下行压力较大。为扎实做好“六稳”工作，全面落实“六保”任务，澠池县借助花椒采摘节等活动，大力推广网络直播带货活动。据介绍，7月份以来，该县在电子商务产业园电商直播基地持续开展电商直播带货培训活动，共免费培训学员100余名，让他们掌握电商运营、网络店铺设计、网络产品摄影、文案设计等专业知识，为当地有创业想法的人搭建了直播平台。——信息来源：新华网

信息来源：[http://www.ha.xinhuanet.com/wangqun/2020-08/25/c\\_1126405041.htm](http://www.ha.xinhuanet.com/wangqun/2020-08/25/c_1126405041.htm)



3、【8月27日，全国第一家青花椒交易所高峰时日销30万公斤】位于平昌县青花椒双创园的青花椒交易中心是全国首家也是目前唯一的青花椒交易中心，该中心是经四川省政府金融办批准，由天府商品交易所与平昌县人民政府共建的青花椒大宗商品交易平台。“不仅销售本地青花椒，也为川内汉源及重庆、云南等全国青花椒产区提供服务。”青花椒交易中心负责人谢成告诉记者，平昌已经是川东北最大青花椒交易市场，交易中心自去年运行来，交易额已突破2个亿。最高峰时候在交易中心一天就能买卖30万公斤青花椒。不仅如此，平昌还是川东北最大的青花椒产业基地，总面积突破35万亩，也是最大的花椒食品集中加工区。平昌县县长李余良介绍，交易中心附近还建有库容达5000吨的鲜花椒保鲜库、5000吨的鲜花椒烘干房、1万吨鲜花椒油生产线3条和花椒调味品加工车间，年均增加青花椒附加值5000余万元。——信息来源：交易场所创新服务联盟微信公众号  
信息来源：<https://mp.weixin.qq.com/s/UV001W5bc4LujdRPzIkYDw>



## 声明

新华指数作为中经社四大战略性重点产品，负责开发、管理和运维新华社旗下全部指数和指数衍生品，是国内第一家综合性指数研究、发布、推广及运营的专业机构。

本报告由中国经济信息社与武都区人民政府共同编制并发布。编制者对本报告取自公开来源信息的准确性和完整性不作任何保证。本报告所载的资料、意见及推测仅反映本报告最初出具日的观点和判断。

在不同时期，或因使用不同假设和标准，采用不同观点和分析方法，致使武都区人民政府和中国经济信息社发出与本报告所载意见、评估及预测不一致的研究报告，对此双方可不发出特别通知。

在任何情况下，本报告中的信息或所表述的意见并不构成对任何人的投资建议，也没有考虑到客户特殊的投资目标、财务状况或需求。客户应考虑本报告中的任何意见或建议是否符合其特定状况。若有必要应寻求专家意见。本报告所载的资料、工具、意见及推测仅供参考。

本报告版权为武都区人民政府和中国经济信息社双方共同所有。未经双方书面同意，任何机构和个人不得以任何形式翻版、复制、发布、转发或引用本报告的任何部分。如征得双方同意进行引用、刊发的，需在允许的范围内使用，并注明出处为“武都区人民政府”和“中国经济信息社”，且不得对本报告进行任何有悖原意的引用、删节和修改。若双方以外的机构向其客户发放本报告，则由该机构独自为此发送行为负责，双方对此等行为不承担任何责任。本报告同时不构成双方向发送本报告的机构之客户提供的投资建议。

本报告有关版权问题适用中华人民共和国法律。如未经中国经济信息社和武都区人民政府授权，私自转载或者转发本报告，所引起的一切后果及法律责任由私自转载或转发者承担。双方将保留随时追究其法律责任的权利。



## 联系方式

### 中国经济信息社

作者：郭宝光 汪伟坚

数据校审：高铭 陈嘉 田洪筱

编辑：宁宇 审核：白卫涛

电话：010-88056239

邮箱：[passion.gbg@foxmail.com](mailto:passion.gbg@foxmail.com)





中国经济信息社

CHINA ECONOMIC INFORMATION SERVICE

# 旬报



## 新华·中国（武都） 花椒价格指数



扫码下载新华财经APP



扫码了解更多价格信息