



新华·中国（武都） 花椒价格指数

旬报

2020. 10. 11-2020. 10. 20



新华·中国（武都）花椒价格指数旬报

（2020.10.11-2020.10.20）

❖ 指数简介

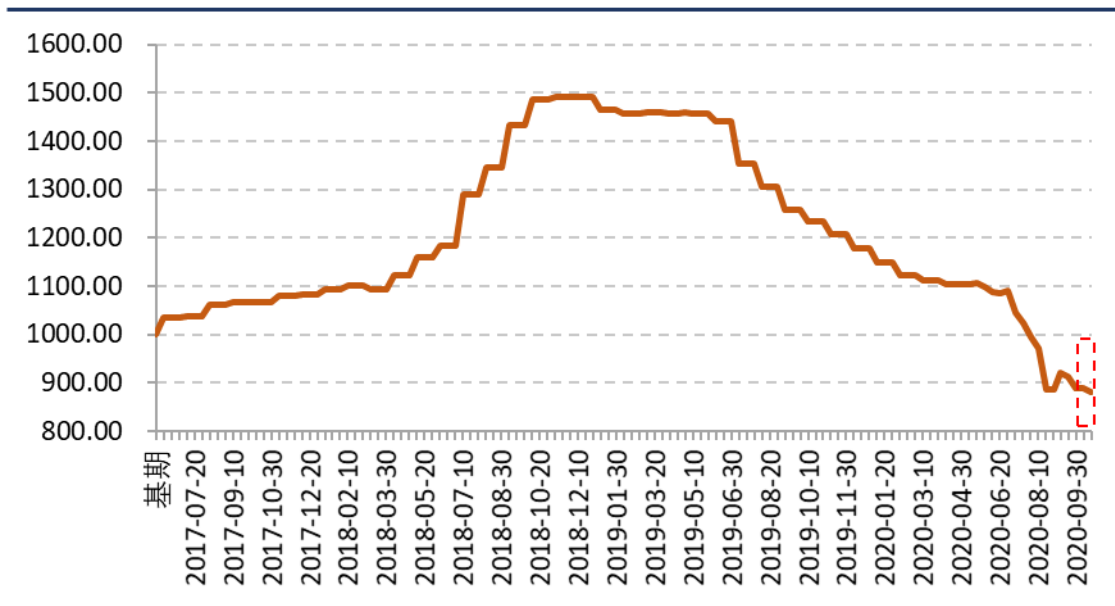
新华·中国（武都）花椒价格指数由中国经济信息社与甘肃省陇南市武都区人民政府共同编制并发布。根据编制规则，指数以2016年7月-12月为基期，以该时期内各质量等级花椒的成交均价为基期价格，基点为1000点。指数采集点覆盖全国七大最具代表性的红花椒主产区，旨在客观反映我国花椒批发价格走势，为生产种植、政府监管、贸易决策提供有效参考。

❖ 本期概要

10月中旬新华·中国（武都）花椒价格指数微幅下跌。截至10月20日，新华·中国（武都）花椒价格指数报881.14点，较上期（10月10日，下同）下跌7.49点，跌幅0.84%；与基期相比，下跌118.86点，跌幅11.89%。十月中旬，市场信心持续回升，交易活跃度略有提高，全国花椒价格进入平稳调整期。



❖ 指数分析



数据来源：新华财经

图 1 新华·中国（武都）花椒价格指数走势

截至 10 月 20 日，新华·中国（武都）花椒价格指数报 881.14 点，较上期下跌 7.49 点，跌幅 0.84%；与基期相比，下跌 118.86 点，跌幅 11.89%。十月中旬，市场信心持续回升，交易活跃度略有提高，全国花椒价格进入平稳调整期。

供应方面，全国花椒供应保持平稳。随着各地正常出货，农户花椒库存继续缓慢下降，全国范围内调研的样本农户花椒库存均值降至 40%左右。

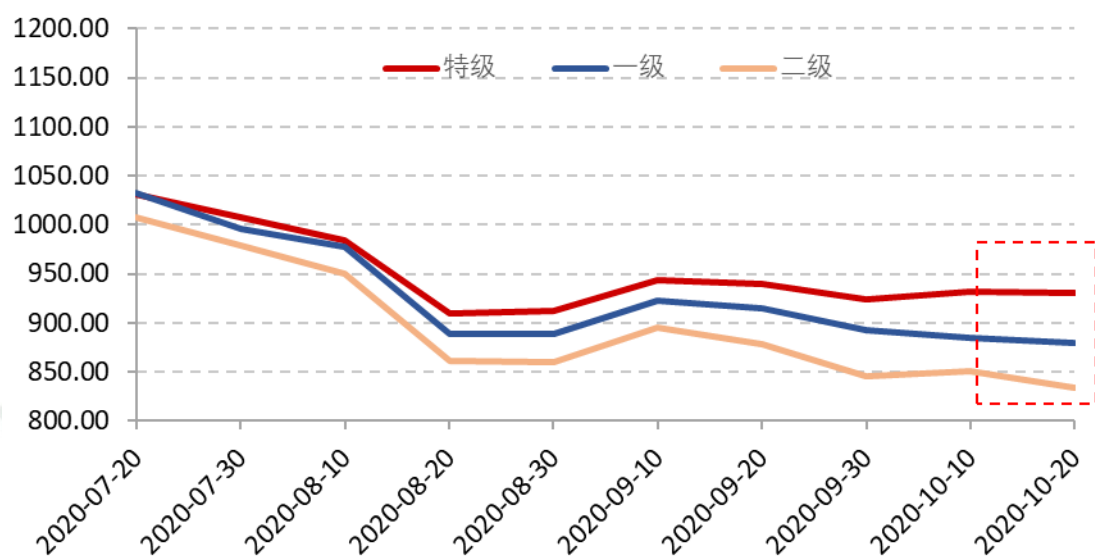
市场批发环节方面，随着天气转冷，餐饮市场中火锅的消费进入旺季，餐饮和加工企业的花椒采购需求量有所回升，带动批发商出货速度和市场活跃度均有提高。

市场信心方面，批发商的市场信心持续恢复。调查结果显示，



超 8 成批发商认为一个月内价格以稳为主，看涨的批发商比例多于看跌的比例；超 4 成批发商预计未来一个月内的花椒销量将高于去年同期，约 3 成批发商预计销量与去年同期持平。从对价格和销量的预期来看，批发商的市场信心持续恢复，总体较为积极。

1. 全国不同质量等级花椒价格指数走势



数据来源：新华财经

图 2 全国不同质量等级花椒价格指数走势

从质量等级维度来看，10月中旬全国特级和一级花椒价格指数微幅下跌，二级花椒价格指数小幅下跌。截至10月20日，特级花椒价格指数报930.32点，较上期下跌0.19%，较基期下跌6.97%；一级花椒价格指数报880.01点，较上期下跌0.50%，较基期下跌12.00%；二级花椒价格指数报834.20点，较上期下跌1.89%，较基期下跌16.58%。



2. 不同产区花椒均价

表 1 全国各主产区花椒批发均价

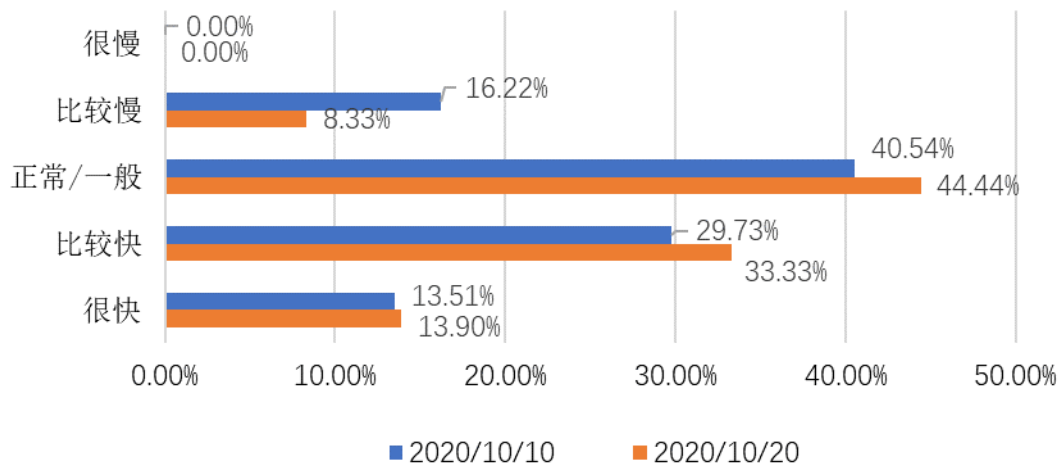
全国花椒产地批发均价（元/斤） 2020年10月20日				
产地	特级	一级	二级	一级环比（%）
甘肃武都	65.88	60.86	56.06	1.36
甘肃秦安	60.67	53.67	48.67	1.26
陕西韩城	41.67	34.67	30.67	-2.80
陕西凤县	57.67	47.67	39.67	-0.69
四川汉源	71.67	63.67	55.00	-0.52
四川茂县	78.33	66.67	57.33	-2.91
山西芮城	32.33	28.33	21.67	0.00
南椒产区	66.81	59.17	52.40	-0.01
北椒产区	38.75	32.69	27.85	-2.06

数据来源：新华财经

10月中旬，各主产区花椒价格涨跌不一。其中，武都和秦安一级花椒价格继续小幅上涨，分别环比上涨1.36%和1.26%；韩城、凤县、汉源和茂县一级花椒价格小幅下跌，分别环比下跌2.80%、0.69%、0.52%和2.91%；芮城一级花椒价格与上期持平。

❖ 交易氛围与库存变化

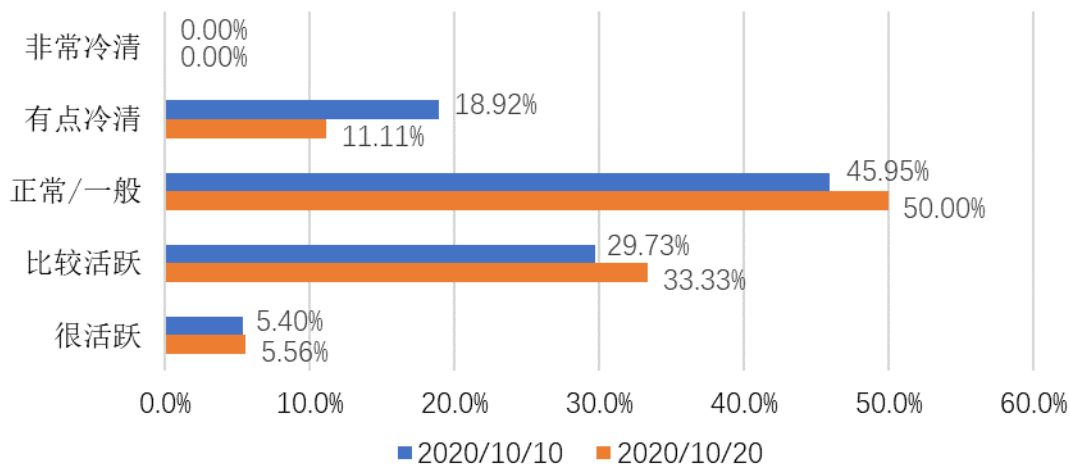
调查显示，10月中旬花椒批发商出货速度略有上升，认为出货速度比较快的批发商占比提高到33.33%。



数据来源：新华财经

图3 花椒批发商出货速度（调查数据）

10月中旬市场交易活跃度有所好转，认为交易冷清的批发商占比下降到11.11%，认为交易活跃的批发商占比有所增加。

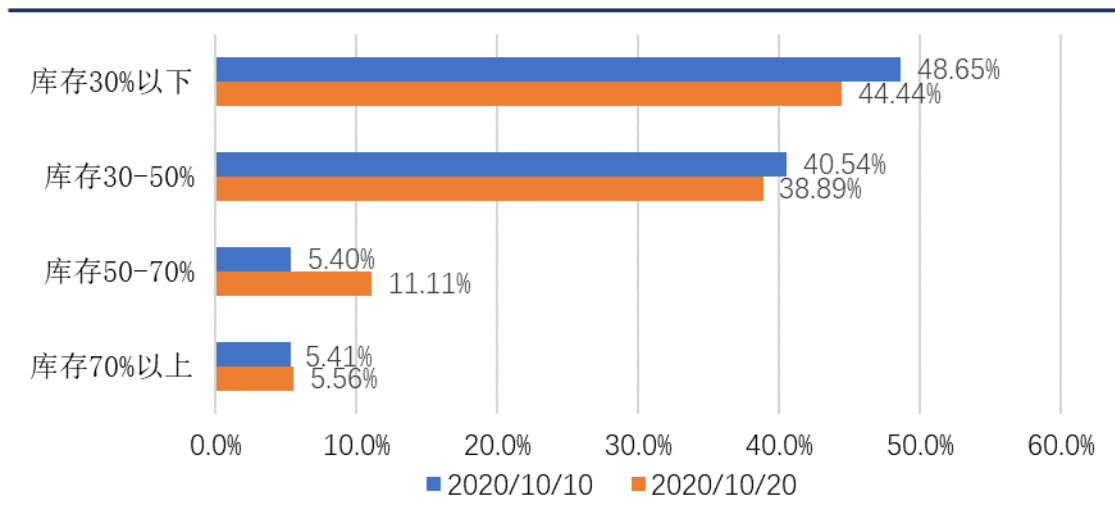


数据来源：新华财经

图4 市场交易活跃度（调查数据）



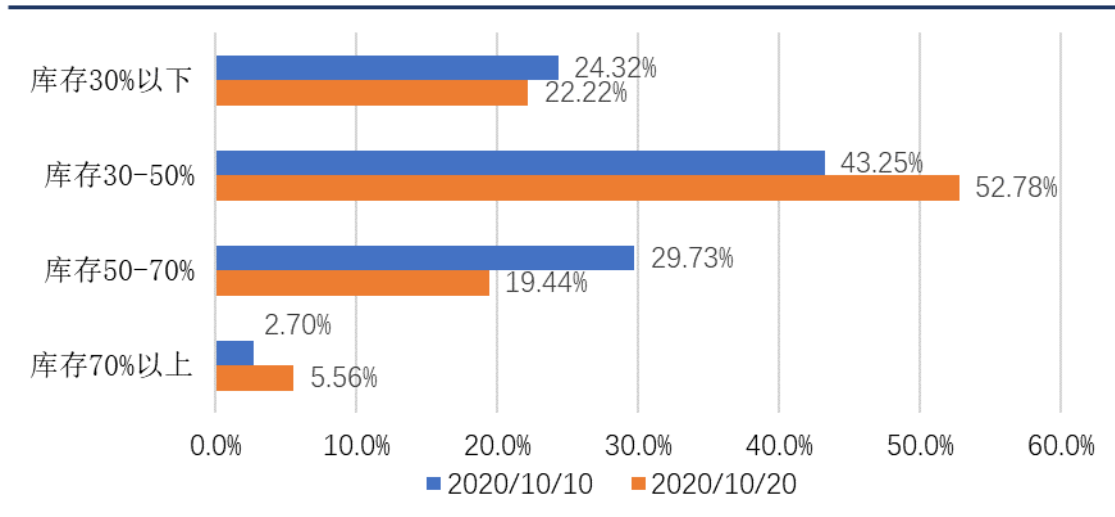
当前，批发企业花椒库存继续小幅上升。全国范围内的调查样本企业花椒库存均值为 32.31%。



数据来源：新华财经

图 5 批发企业库存（调查数据）

农户及个体收购户的花椒库存小幅下降，当前调研样本均值为 39.44%，超一半的农户库存在 30%-50%之间。



数据来源：新华财经

图 6 农户/个体收购户库存（调查数据）



❖ 花椒质量等级分级标准（红花椒）

指标	质量等级		
	特级（头等货或好货）	一级（中上货）	二级（中等货）
色泽	本地区品种特有的大红或鲜红或紫红，色泽均匀，有光泽	本地区品种特有的大红或鲜红或紫红，伴有少量暗红，色泽均匀，有光泽	颜色较均匀，暗红或浅红的占比稍高，色泽较均匀，光泽度一般
果形	睁眼，颗粒大而饱满，均匀一致，油腺密而突出；身干，洁净	睁眼，颗粒较大，饱满，均匀一致，油腺突出；身干，洁净	绝大部分睁眼，颗粒较均匀，油腺较突出；身干，洁净
固有杂质	闭眼椒和椒籽≤2% 果穗梗≤1%	闭眼椒和椒籽≤3% 果穗梗≤1.5%	闭眼椒和椒籽≤5% 果穗梗≤2%
外来杂质	0	≤0.5%	≤0.5%
滋味	麻味浓烈，纯正，持久	麻味浓烈，纯正，持久	麻味较浓，无异味，持久
气味	香气浓郁，纯正	香气浓郁，纯正	香味较浓，纯正
黑粒椒	无	无	偶有但极少
霉粒	无	无	无

注：①固有杂质：指闭眼椒、椒籽、果穗梗、花椒叶等残渣。

②外来杂质：指沙石、尘土、蜗牛壳等与花椒本身无关的杂质。

③参考林业行业标准（LY_T 1652-2005 花椒质量等级标准）并结合市场交易实际情况制定此表，作为新华·中国（武都）花椒价格指数的数据采集标准。



❖ 产业资讯

1、【10月15日，杨军丽团队在花椒活性成分研究领域取得进展】中国科学院西北特色植物资源化学重点实验室杨军丽团队利用现代分离技术、结构鉴定技术和药物筛选技术，从花椒干燥成熟果皮筛选发现了苯乙醇类乙酰胆碱酯酶抑制剂；分离制备了青花椒抗氧化活性组分并阐明主要活性物质的分子结构。近日，该团队从花椒中分离鉴定了1个具有全新碳骨架的甾体类化合物。上述研究作为花椒这一具有数千年药用和食用历史的特色植物资源的活性物质基础和相关新药研究提供了科学依据。——信息来源：科学网

信息来源：

<http://news.sciencenet.cn/htmlpaper/2020/10/2020101514545854559043.shtm>

2、【10月15日，魏安智教授团队在花椒种质资源高效利用和保护研究方面取得新进展】近日，西北农林科技大学林学院魏安智教授团队在园艺顶级期刊发表研究论文，系统地研究了花椒和竹叶花椒的遗传多样性、品种间的亲缘关系及栽培起源，对花椒种质资源的高效利用和保护具有重要意义。群体结构分析表明，花椒主要分为三个分支，Clade I 和 Clade II 分别位于秦岭以北和秦岭以南，而 Clade III 主要分布于西南地区。竹叶花椒的栽培群体和野生群体各自聚为一个分支，主要分布于西南地区。该研究进一步通过驯化历史模型分析推断了花椒的栽培起源，甘肃武都可能是栽培花椒的起源中心。——信息来源：

西北农林科技大学新闻网

信息来源：<https://news.nwafu.edu.cn/xscg/baacb345be0847ba92f93c27cd7f95bc.htm>



声明

新华指数作为中经社四大战略性重点产品，负责开发、管理和运维新华社旗下全部指数和指数衍生品，是国内第一家综合性指数研究、发布、推广及运营的专业机构。

本报告由中国经济信息社与武都区人民政府共同编制并发布。编制者对本报告取自公开来源信息的准确性和完整性不作任何保证。本报告所载的资料、意见及推测仅反映本报告最初出具日的观点和判断。

在不同时期，或因使用不同假设和标准，采用不同观点和分析方法，致使武都区人民政府和中国经济信息社发出与本报告所载意见、评估及预测不一致的研究报告，对此双方可不发出特别通知。

在任何情况下，本报告中的信息或所表述的意见并不构成对任何人的投资建议，也没有考虑到客户特殊的投资目标、财务状况或需求。客户应考虑本报告中的任何意见或建议是否符合其特定状况。若有必要应寻求专家意见。本报告所载的资料、工具、意见及推测仅供参考。

本报告版权为武都区人民政府和中国经济信息社双方共同所有。未经双方书面同意，任何机构和个人不得以任何形式翻版、复制、发布、转发或引用本报告的任何部分。如征得双方同意进行引用、刊发的，需在允许的范围内使用，并注明出处为“武都区人民政府”和“中国经济信息社”，且不得对本报告进行任何有悖原意的引用、删节和修改。若双方以外的机构向其客户发放本报告，则由该机构独自为此发送行为负责，双方对此等行为不承担任何责任。本报告同时不构成双方向发送本报告的机构之客户提供的投资建议。

本报告有关版权问题适用中华人民共和国法律。如未经中国经济信息社和武都区人民政府授权，私自转载或者转发本报告，所引起的一切后果及法律责任由私自转载或转发者承担。双方将保留随时追究其法律责任的权利。



中国经济信息社
CHINA ECONOMIC INFORMATION SERVICE

联系方式

中国经济信息社

作者：郭宝光 汪伟坚

数据校审：郭丹枫

编辑：宁宇 审核：白卫涛

电话：010-88056239

邮箱：passion.gbg@foxmail.com





中国经济信息社

CHINA ECONOMIC INFORMATION SERVICE

旬报

新华·中国（武都）
花椒价格指数

