



新华·中国（武都） 花椒价格指数

旬报

2020. 10. 21-10. 30



新华·中国（武都）花椒价格指数旬报

（2020.10.21-10.30）

❖ 指数简介

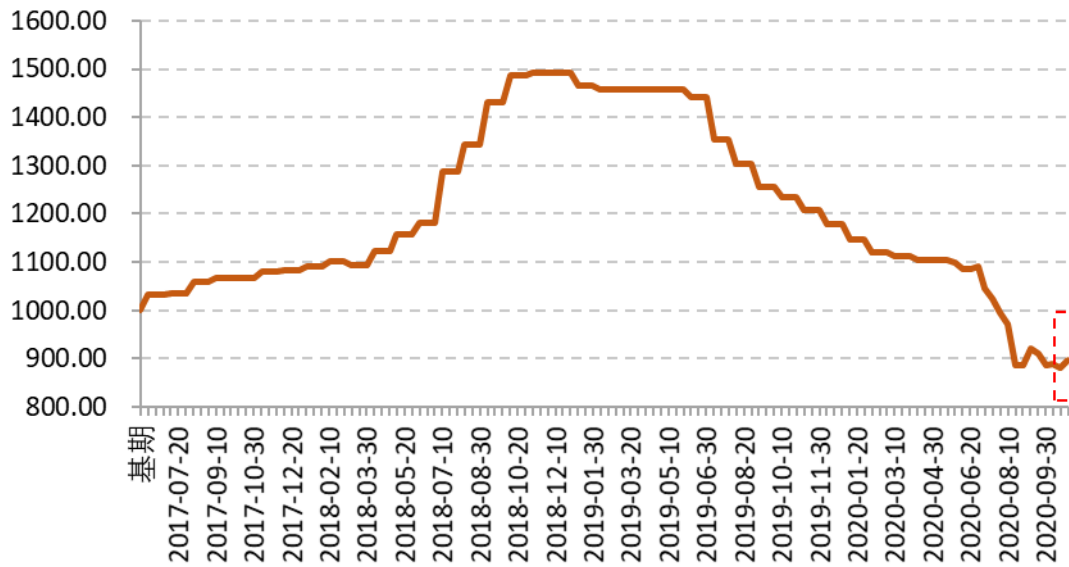
新华·中国（武都）花椒价格指数由中国经济信息社与甘肃省陇南市武都区人民政府共同编制并发布。根据编制规则，指数以2016年7月-12月为基期，以该时期内各质量等级花椒的成交均价为基期价格，基点为1000点。指数采集点覆盖全国七大最具代表性的红花椒主产区，旨在客观反映我国花椒批发价格走势，为生产种植、政府监管、贸易决策提供有效参考。

❖ 本期概要

10月下旬新华·中国（武都）花椒价格指数小幅上涨。截至10月30日，新华·中国（武都）花椒价格指数报897.27点，较上期（10月20日，下同）上涨16.13点，涨幅1.83%；与基期相比，下跌102.73点，跌幅10.27%。十月下旬，各主产区花椒价格涨多跌少，市场交易保持平稳向好。



❖ 指数分析

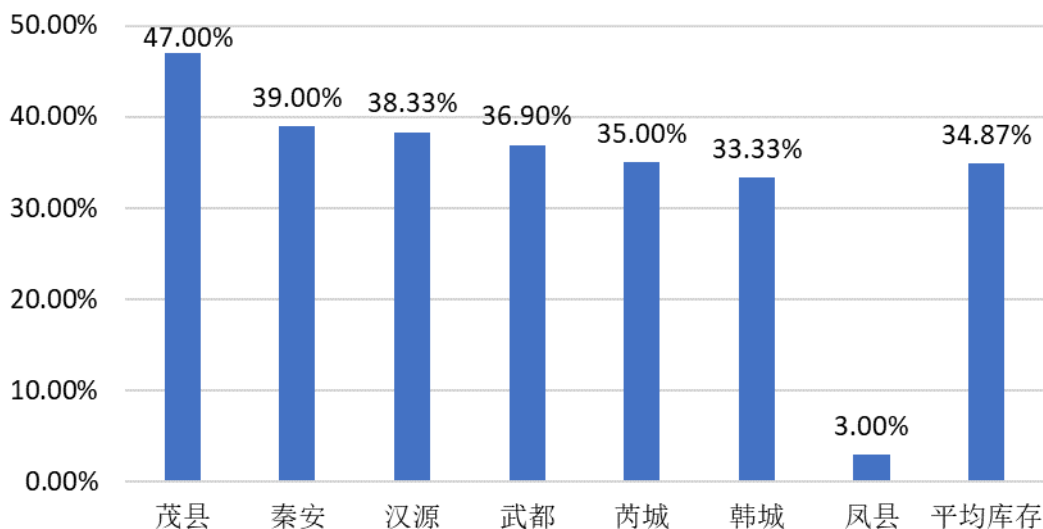


数据来源：新华财经

图 1 新华·中国（武都）花椒价格指数走势

截至 10 月 30 日，新华·中国（武都）花椒价格指数报 897.27 点，较上期上涨 16.13 点，涨幅 1.83%；与基期相比，下跌 102.73 点，跌幅 10.27%。十月下旬，各主产区花椒价格涨多跌少，市场交易总体平稳向好。

供应方面，全国花椒供应保持平稳。随着各地正常出货，农户花椒库存继续小幅下降，全国七大产区调研的样本农户平均花椒库存降至 35%左右。其中，多数产区的农户库存在四成左右，另外，茂县库存仍接近五成，而凤县花椒库存已不足一成。



数据来源：新华财经

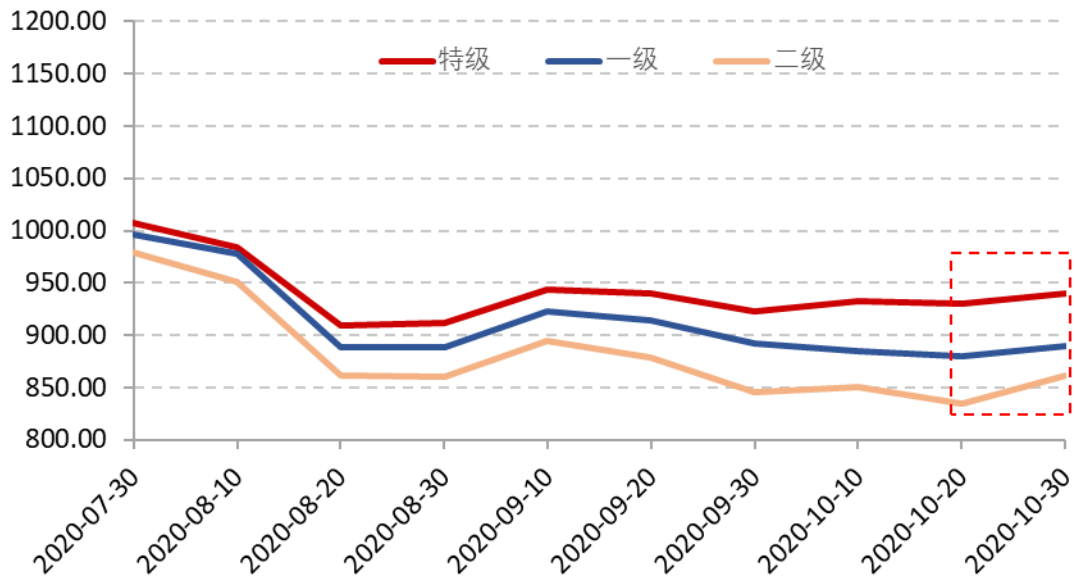
图2 七大花椒主产区农户库存（调查数据）

批发销售方面，下游市场对花椒的进货需求保持稳定，进货速度和市场活跃度有所下降，但总体交易氛围仍处于正常偏积的状态。调查的样本企业中，约四成批发企业的近期销售量高于去年同期，近三成批发企业与去年同期持平，约三成批发企业销售量低于去年同期。

采购商类型方面，调查显示，不同产区的花椒采购商类型有明显差异，其中，武都花椒的采购商类型丰富多样，以餐饮店（含火锅店）和食品厂为主，其次是调味料企业和外地批发商；汉源和茂县花椒的采购商类型以餐饮店（含火锅店）为主；凤县花椒的采购商以食品厂为主；韩城、秦安、芮城花椒的采购商类型以外地批发商为主。



1. 全国不同质量等级花椒价格指数走势



数据来源：新华财经

图 3 全国不同质量等级花椒价格指数走势

从质量等级维度来看，10月下旬全国特级、一级和二级花椒价格指数均小幅上涨，其中，二级花椒价格涨幅较大，呈现超跌反弹态势。截至10月30日，特级花椒价格指数报939.54点，较上期上涨0.99%，较基期下跌6.05%；一级花椒价格指数报890.05点，较上期上涨1.14%，较基期下跌11.00%；二级花椒价格指数报861.57点，较上期上涨3.28%，较基期下跌13.84%。



2. 不同产区花椒均价

表 1 全国各主产区花椒批发均价

全国花椒产地批发均价（元/斤） 2020年10月30日				
产地	特级	一级	二级	一级环比（%）
甘肃武都	66.79	61.17	56.38	0.51
甘肃秦安	60.33	52.67	47.00	-1.86
陕西韩城	42.00	35.00	33.33	0.96
陕西凤县	58.67	53.33	45.67	11.89
四川汉源	70.67	61.67	52.67	-3.14
四川茂县	78.67	67.67	59.67	1.50
山西芮城	34.67	29.33	24.00	3.53
南椒产区	66.96	59.48	52.73	0.53
北椒产区	39.71	33.23	30.42	1.66

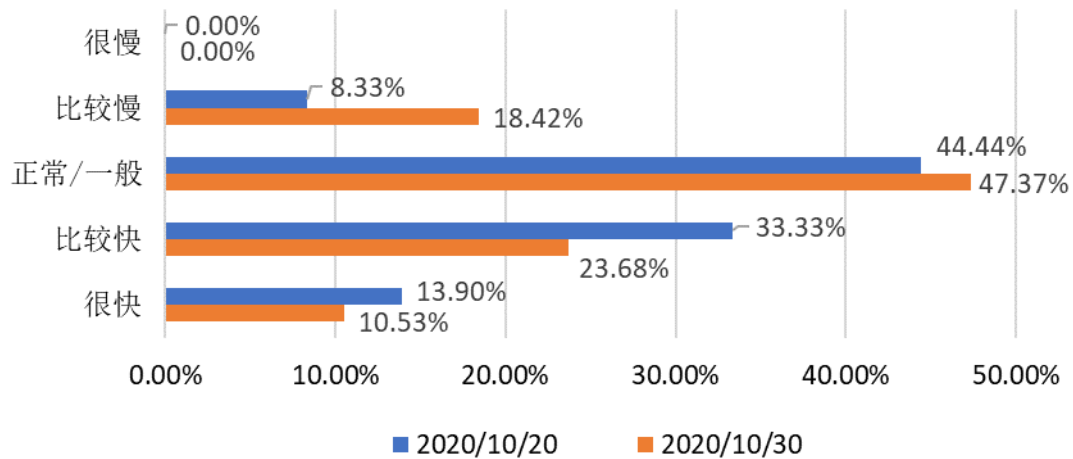
数据来源：新华财经

10月下旬，各主产区花椒价格涨多跌少。其中，武都花椒价格继续小幅上涨，一级花椒价格61.17元/斤，环比上涨0.51%；韩城、芮城、凤县和茂县花椒价格止跌回升，一级花椒价格分别环比上涨0.96%、3.53%、11.89%和1.50%，凤县花椒价格因库存紧张而大幅上涨；秦安一级花椒价格震荡波动，继十月中旬小幅上涨后，十月下旬转而小幅下跌，环比跌幅1.86%；汉源一级花椒价格继续小幅回落，环比下跌3.14%。



❖ 交易氛围与库存变化

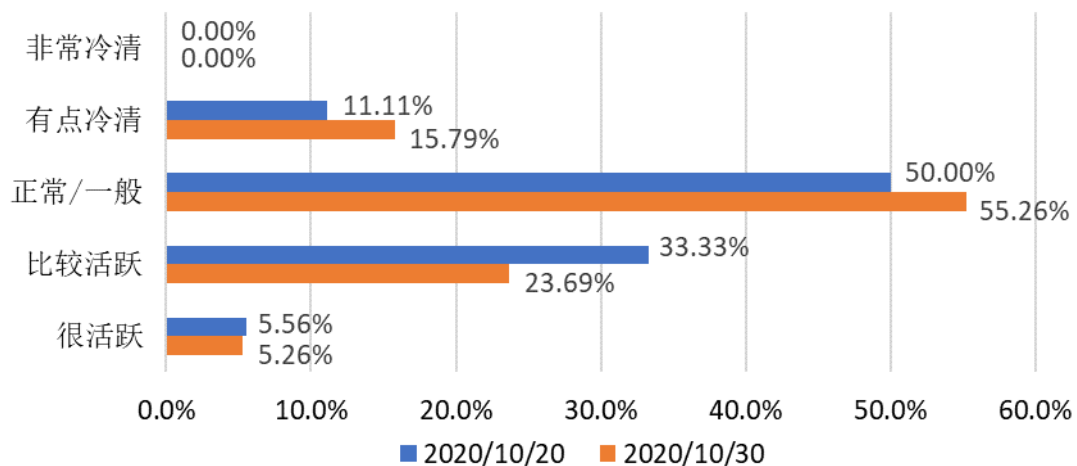
调查显示，10月下旬花椒批发商出货速度略有下降，总体出货速度仍保持稳中偏快。



数据来源：新华财经

图4 花椒批发商出货速度（调查数据）

10月下旬市场交易活跃度有所下降，认为交易氛围正常的商户占比超过55%，总体氛围仍保持积极。

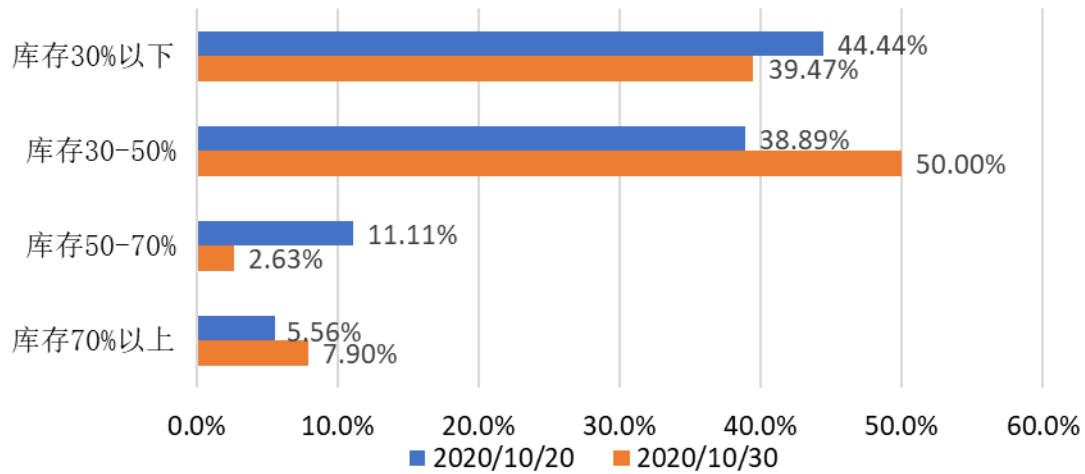


数据来源：新华财经

图5 市场交易活跃度（调查数据）



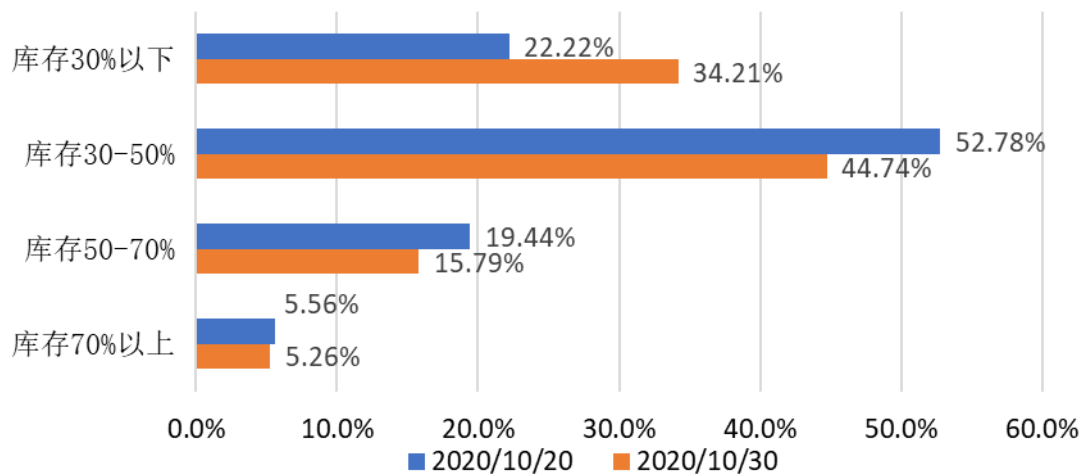
当前，批发企业花椒库存略有下降，全国范围内的调查样本企业花椒库存均值为 31.26%。库存在 30-50% 区间内的企业明显增多。



数据来源：新华财经

图 6 批发企业库存（调查数据）

农户及个体收购户的花椒库存小幅下降，当前调研样本均值为 34.87%，库存在 30% 以下的户数明显增加。



数据来源：新华财经

图 7 农户/个体收购户库存（调查数据）



❖ 花椒质量等级分级标准（红花椒）

指标	质量等级		
	特级（头等货或好货）	一级（中上货）	二级（中等货）
色泽	本地区品种特有的大红或鲜红或紫红，色泽均匀，有光泽	本地区品种特有的大红或鲜红或紫红，伴有少量暗红，色泽均匀，有光泽	颜色较均匀，暗红或浅红的占比稍高，色泽较均匀，光泽度一般
果形	睁眼，颗粒大而饱满，均匀一致，油腺密而突出；身干，洁净	睁眼，颗粒较大，饱满，均匀一致，油腺突出；身干，洁净	绝大部分睁眼，颗粒较均匀，油腺较突出；身干，洁净
固有杂质	闭眼椒和椒籽≤2% 果穗梗≤1%	闭眼椒和椒籽≤3% 果穗梗≤1.5%	闭眼椒和椒籽≤5% 果穗梗≤2%
外来杂质	0	≤0.5%	≤0.5%
滋味	麻味浓烈，纯正，持久	麻味浓烈，纯正，持久	麻味较浓，无异味，持久
气味	香气浓郁，纯正	香气浓郁，纯正	香味较浓，纯正
黑粒椒	无	无	偶有但极少
霉粒	无	无	无

注：①固有杂质：指闭眼椒、椒籽、果穗梗、花椒叶等残渣。

②外来杂质：指沙石、尘土、蜗牛壳等与花椒本身无关的杂质。

③参考林业行业标准（LY_T 1652-2005 花椒质量等级标准）并结合市场交易实际情况制定此表，作为新华·中国（武都）花椒价格指数的数据采集标准。



❖ 产业资讯

1、【10月19日，最新研究为花椒麻度标准化评价打下了基础】麻是花椒及其加工品最重要的品质指标。有了对麻度的科学评价，才能对花椒品种进行区分；对花椒制品进行真伪鉴别、质量评价。在四川省财政专项资金的支持下，成都中医药大学牵头的项目团队从花椒中提取、分离、纯化和鉴定了羟基- α -山椒素、羟基- β -山椒素，经主管部门中国食品药品检定研究院认定成为国家中药化学对照品，为建立的符合法规的检测方法填补了国内空白。——信息来源：四川在线

信息来源：<https://baijiahao.baidu.com/s?id=1680977621851188540&wfr=spider&for=pc>

2、【10月21日，武都区与兰州大学合作攻关花椒重茬难题】由于近年来极端天气影响、林种单一等原因造成花椒病虫害呈上升趋势，尤其是花椒连年栽植重茬造成的根腐病等更为突出。为降低花椒根腐病危害程度，增加植株寿命，探索一条适宜武都区花椒配方施肥、病虫害防治的有效途径，促进花椒产业健康发展，10月21日，按照武都区脱贫攻坚领导小组安排，武都区委副书记张书怀带领区扶贫、花椒中心赴兰州大学生命科学学院对接花椒产业病虫害防治合作事宜，双方就花椒产业抗重茬、防根腐、提质增效等项目达成了合作意向，签订了花椒产业科研合作协议。——信息来源：陇南市武都区林业和草原局

原局

信息来源：https://mp.weixin.qq.com/s/drJp0cILUmDMXZEqVh5Y_Q



声明

新华指数作为中经社四大战略性重点产品，负责开发、管理和运维新华社旗下全部指数和指数衍生品，是国内第一家综合性指数研究、发布、推广及运营的专业机构。

本报告由中国经济信息社与武都区人民政府共同编制并发布。编制者对本报告取自公开来源信息的准确性和完整性不作任何保证。本报告所载的资料、意见及推测仅反映本报告最初出具日的观点和判断。

在不同时期，或因使用不同假设和标准，采用不同观点和分析方法，致使武都区人民政府和中国经济信息社发出与本报告所载意见、评估及预测不一致的研究报告，对此双方可不发出特别通知。

在任何情况下，本报告中的信息或所表述的意见并不构成对任何人的投资建议，也没有考虑到客户特殊的投资目标、财务状况或需求。客户应考虑本报告中的任何意见或建议是否符合其特定状况。若有必要应寻求专家意见。本报告所载的资料、工具、意见及推测仅供参考。

本报告版权为武都区人民政府和中国经济信息社双方共同所有。未经双方书面同意，任何机构和个人不得以任何形式翻版、复制、发布、转发或引用本报告的任何部分。如征得双方同意进行引用、刊发的，需在允许的范围内使用，并注明出处为“武都区人民政府”和“中国经济信息社”，且不得对本报告进行任何有悖原意的引用、删节和修改。若双方以外的机构向其客户发放本报告，则由该机构独自为此发送行为负责，双方对此等行为不承担任何责任。本报告同时不构成双方向发送本报告的机构之客户提供的投资建议。

本报告有关版权问题适用中华人民共和国法律。如未经中国经济信息社和武都区人民政府授权，私自转载或者转发本报告，所引起的一切后果及法律责任由私自转载或转发者承担。双方将保留随时追究其法律责任的权利。



联系方式

中国经济信息社

作者：郭宝光 汪伟坚

数据校审：郭丹枫

编辑：宁宇 审核：白卫涛

电话：010-88056239

邮箱：passion.gbg@foxmail.com





中国经济信息社

CHINA ECONOMIC INFORMATION SERVICE

旬报



新华·中国（武都） 花椒价格指数



扫码下载新华财经APP



扫码了解更多价格信息