



新华·中国（武都） 花椒价格指数

旬报

2020. 11. 11-11. 20



新华·中国（武都）花椒价格指数旬报

（2020.11.11-11.20）

❖ 指数简介

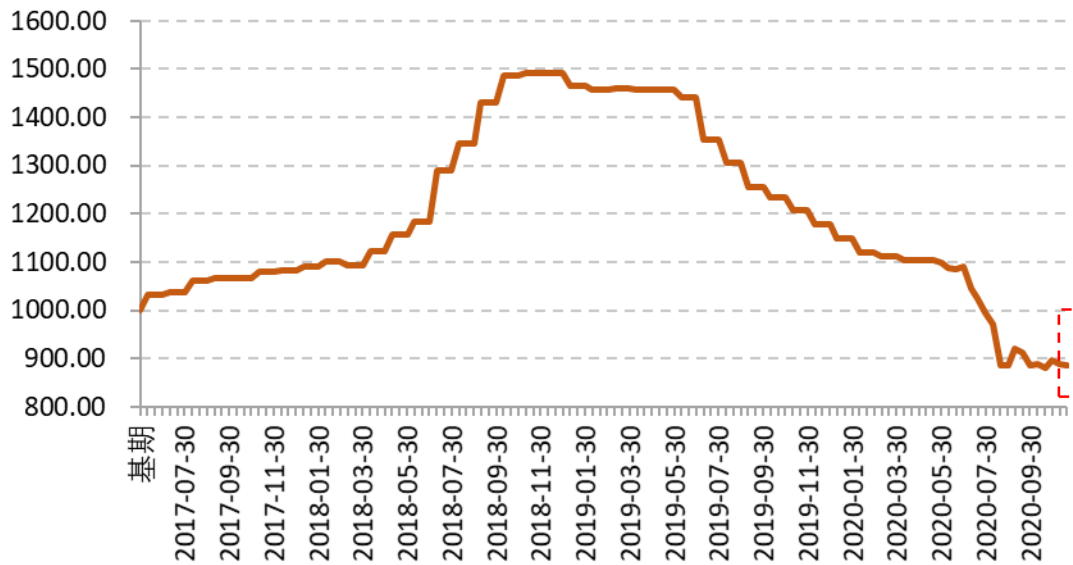
新华·中国（武都）花椒价格指数由中国经济信息社与甘肃省陇南市武都区人民政府共同编制并发布。根据编制规则，指数以2016年7月-12月为基期，以该时期内各质量等级花椒的成交均价为基期价格，基点为1000点。指数采集点覆盖全国七大最具代表性的红花椒主产区，旨在客观反映我国花椒批发价格走势，为生产种植、政府监管、贸易决策提供有效参考。

❖ 本期概要

11月中旬，新华·中国（武都）花椒价格指数小幅下跌。截至11月20日，新华·中国（武都）花椒价格指数报884.90点，较上期（11月10日，下同）下跌3.42点，跌幅0.38%；与基期相比，下跌115.10点，跌幅11.51%。十一月中旬，不同等级花椒价格走势继续分化，二级和特级花椒价格均小幅下跌，性价比更高的一级花椒价格则稳中有涨。



❖ 指数分析

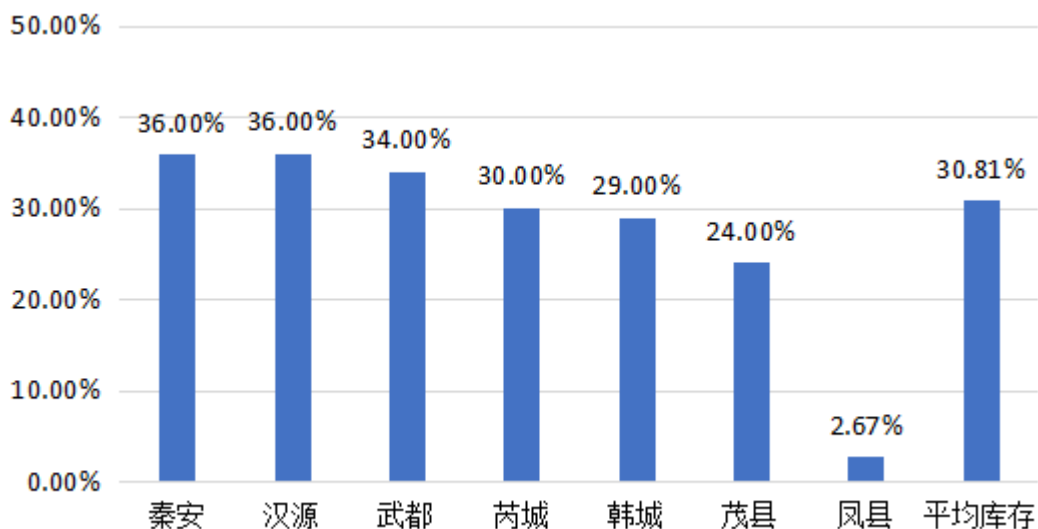


数据来源：新华财经

图 1 新华·中国（武都）花椒价格指数走势

截至 11 月 20 日，新华·中国（武都）花椒价格指数报 884.90 点，较上期下跌 3.42 点，跌幅 0.38%；与基期相比，下跌 115.10 点，跌幅 11.51%。十一月中旬，不同等级花椒价格走势继续分化，二级和特级花椒价格均小幅下跌，一级花椒凭借更高的性价比，价格稳中有涨。

供应方面，随着持续出货，优质花椒供应略显紧张。目前，农户花椒库存继续小幅下降，全国七大产区调研的样本农户平均花椒库存降至 31% 左右。其中，武都、汉源、秦安的花椒库存相对稳定，茂县花椒库存继续大幅下降，当前库存约为 24%。



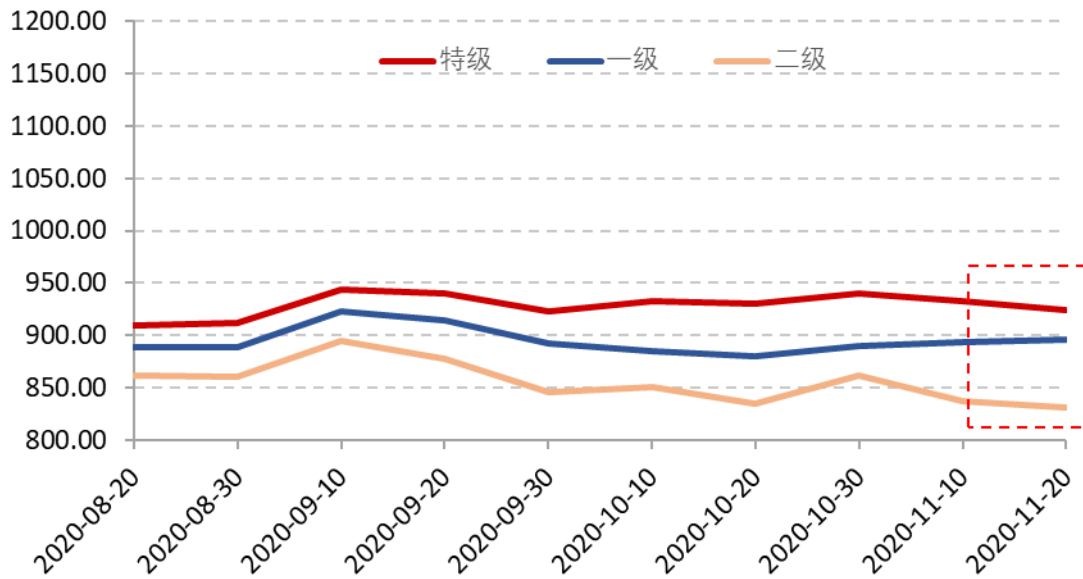
数据来源：新华财经

图2 七大花椒主产区农户库存（调查数据）

批发销售方面，下游市场对花椒的进货需求平稳，进货速度虽有下降，但市场活跃度略有上升，总体交易氛围处于历史正常水平。



1. 全国不同质量等级花椒价格指数走势



数据来源：新华财经

图 3 全国不同质量等级花椒价格指数走势

从质量等级维度来看，11月中旬全国不同等级花椒价格指数走势继续分化，其中，特级和二级花椒价格指数小幅下跌，一级花椒价格指数微幅上涨。

截至11月20日，特级花椒价格指数报924.06点，较上期下跌0.98%，较基期下跌7.59%；一级花椒价格指数报896.18点，较上期上涨0.25%，较基期下跌10.38%；二级花椒价格指数报831.55点，较上期下跌0.59%，较基期下跌16.84%。

2. 不同产区花椒均价

表 1 全国各主产区花椒批发均价

全国花椒产地批发均价（元/斤） 2020年11月20日				
产地	特级	一级	二级	一级环比（%）
甘肃武都	67.20	61.94	56.78	-0.49
甘肃秦安	60.67	53.67	46.67	3.21
陕西韩城	38.67	33.33	27.33	-3.85
陕西凤县	56.33	52.00	43.33	-2.50
四川汉源	72.67	64.67	54.33	4.86
四川茂县	80.67	74.00	60.67	5.71
山西芮城	32.33	28.00	23.67	-4.55
南椒产区	67.58	61.28	53.01	2.14
北椒产区	36.69	31.67	26.19	-4.04

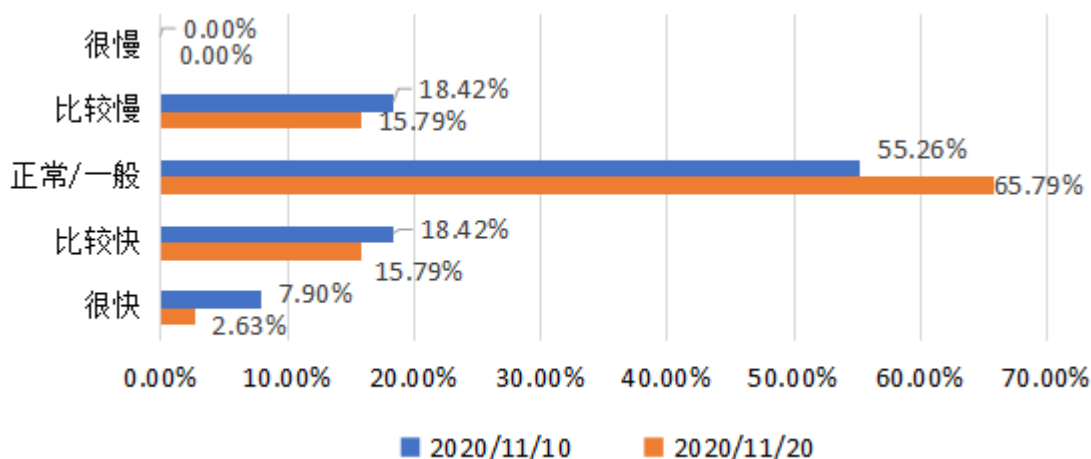
数据来源：新华财经

11月中旬，各主产区花椒价格涨跌不一。其中，武都花椒价格基本平稳，微幅下跌，一级花椒价格61.94元/斤，环比下跌0.49%；茂县、汉源、秦安花椒价格上涨明显，一级花椒价格环比涨幅分别为5.71%、4.86%、3.21%；芮城、韩城和凤县花椒价格小幅下跌，一级花椒价格分别环比下跌4.55%、3.85%和2.50%。



❖ 交易氛围与库存变化

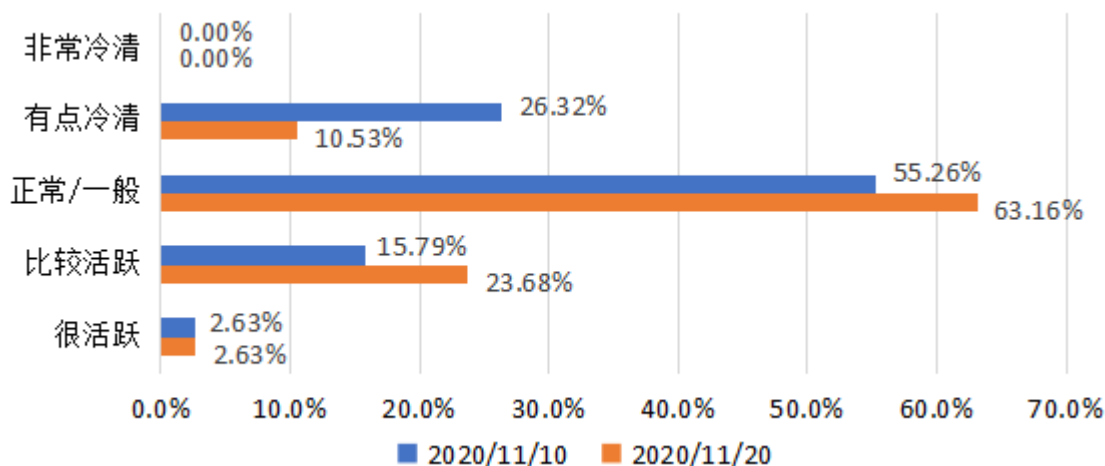
调查显示，11月中旬花椒批发商出货速度小幅下降，总体出货速度趋于平稳，超过65%的批发商认为出货速度处于历史正常水平。



数据来源：新华财经

图4 花椒批发商出货速度（调查数据）

11月中旬市场交易活跃度略有提高，认为交易有点冷清的商户减少了15%左右，认为交易氛围正常的商户占比超过63%。

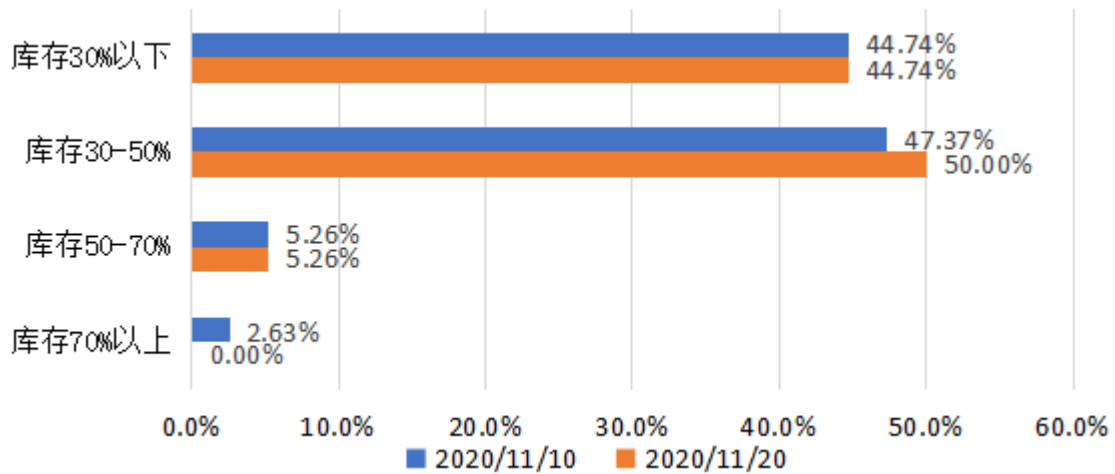


数据来源：新华财经

图5 市场交易活跃度（调查数据）



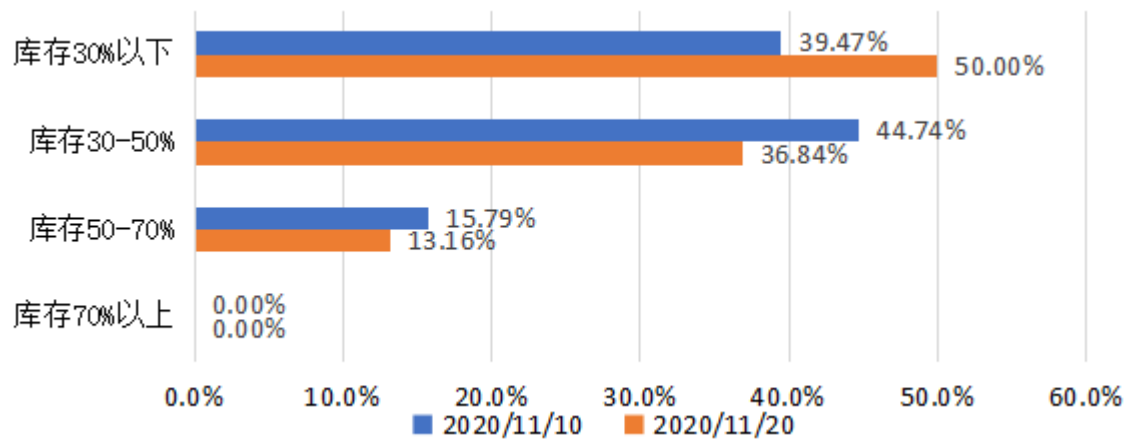
当前，批发企业花椒库存总体平稳，全国范围内的调查样本企业花椒库存均值为 29.08%。半数样本企业的库存为 30-50%。



数据来源：新华财经

图 6 批发企业库存（调查数据）

农户及个体收购户的花椒库存继续下降，当前调研样本均值为 30.81%，库存在 30%以下的户数增加到样本区域总户数的一半。



数据来源：新华财经

图 7 农户/个体收购户库存（调查数据）



❖ 花椒质量等级分级标准（红花椒）

指标	质量等级		
	特级（头等货或好货）	一级（中上货）	二级（中等货）
色泽	本地区品种特有的大红或鲜红或紫红，色泽均匀，有光泽	本地区品种特有的大红或鲜红或紫红，伴有少量暗红，色泽均匀，有光泽	颜色较均匀，暗红或浅红的占比稍高，色泽较均匀，光泽度一般
果形	睁眼，颗粒大而饱满，均匀一致，油腺密而突出；身干，洁净	睁眼，颗粒较大，饱满，均匀一致，油腺突出；身干，洁净	绝大部分睁眼，颗粒较均匀，油腺较突出；身干，洁净
固有杂质	闭眼椒和椒籽≤2% 果穗梗≤1%	闭眼椒和椒籽≤3% 果穗梗≤1.5%	闭眼椒和椒籽≤5% 果穗梗≤2%
外来杂质	0	≤0.5%	≤0.5%
滋味	麻味浓烈，纯正，持久	麻味浓烈，纯正，持久	麻味较浓，无异味，持久
气味	香气浓郁，纯正	香气浓郁，纯正	香味较浓，纯正
黑粒椒	无	无	偶有但极少
霉粒	无	无	无

注：①固有杂质：指闭眼椒、椒籽、果穗梗、花椒叶等残渣。

②外来杂质：指沙石、尘土、蜗牛壳等与花椒本身无关的杂质。

③参考林业行业标准（LY_T 1652-2005 花椒质量等级标准）并结合市场交易实际情况制定此表，作为新华·中国（武都）花椒价格指数的数据采集标准。



❖ 产业资讯

1、【11月16日，河南宜阳：精细化管理打造高品质花椒产业带】日前，由宜阳县农业农村局、县花椒产业协会主导，安排县花椒协会下属的明全、凌云、韩发、马窑等四家花椒生产企业集中到国际权威的SGS通标标准技术服务（青岛）有限公司进行花椒品质检测。检测结果表明：宜阳县花椒品质优良，各项指标完全符合花椒干品GB/T30391--2013一级花椒标准，且精油含量（ml/100g）最高达到6.47比国标一级花椒3.0的标准高出了3.47，不挥发性乙醚提取物（g/100g）最高达到12.4，比国标一级花椒7.5的标准高出了4.9，硒元素含量（mg/kg）最高达到0.054，是定量限值0.006的9倍。截至2020年10月，全县花椒面积已达到13万亩，挂果面积6万亩以上。——信息来源：搜狐网

信息来源：https://www.sohu.com/a/432289189_202631

2、【11月17日，汉源县花椒种质资源库申报国家林木种质资源库通过四川省论证】近日，按照国家林草局关于开展第三批国家林木种质资源库确定工作的要求。四川省林草局在成都组织召开四川省申报国家林木种质资源库专家论证会。现场专家认为汉源县花椒种质资源库符合国家林木种质资源库申报要求，一致同意推荐汉源县花椒种质资源库为第三批国家林木种质资源库候选单位。——信息来源：雅安市林业局

信息来源：<http://www.yaan.gov.cn/gongkai/show/20201117092924-35280-00-000.html>



声明

新华指数作为中经社四大战略性重点产品，负责开发、管理和运维新华社旗下全部指数和指数衍生品，是国内第一家综合性指数研究、发布、推广及运营的专业机构。

本报告由中国经济信息社与武都区人民政府共同编制并发布。编制者对本报告取自公开来源信息的准确性和完整性不作任何保证。本报告所载的资料、意见及推测仅反映本报告最初出具日的观点和判断。

在不同时期，或因使用不同假设和标准，采用不同观点和分析方法，致使武都区人民政府和中国经济信息社发出与本报告所载意见、评估及预测不一致的研究报告，对此双方可不发出特别通知。

在任何情况下，本报告中的信息或所表述的意见并不构成对任何人的投资建议，也没有考虑到客户特殊的投资目标、财务状况或需求。客户应考虑本报告中的任何意见或建议是否符合其特定状况。若有必要应寻求专家意见。本报告所载的资料、工具、意见及推测仅供参考。

本报告版权为武都区人民政府和中国经济信息社双方共同所有。未经双方书面同意，任何机构和个人不得以任何形式翻版、复制、发布、转发或引用本报告的任何部分。如征得双方同意进行引用、刊发的，需在允许的范围内使用，并注明出处为“武都区人民政府”和“中国经济信息社”，且不得对本报告进行任何有悖原意的引用、删节和修改。若双方以外的机构向其客户发放本报告，则由该机构独自为此发送行为负责，双方对此等行为不承担任何责任。本报告同时不构成双方向发送本报告的机构之客户提供的投资建议。

本报告有关版权问题适用中华人民共和国法律。如未经中国经济信息社和武都区人民政府授权，私自转载或者转发本报告，所引起的一切后果及法律责任由私自转载或转发者承担。双方将保留随时追究其法律责任的权利。



联系方式

中国经济信息社

作者：郭宝光 汪伟坚

数据校审：郭丹枫

编辑：宁宇 审核：白卫涛

电话：010-88056239

邮箱：passion.gbg@foxmail.com





中国经济信息社

CHINA ECONOMIC INFORMATION SERVICE

旬报

新华·中国（武都）
花椒价格指数

