



新华·中国（武都） 花椒价格指数

旬报

2020. 12. 11-12. 20



新华·中国（武都）花椒价格指数旬报

（2020.12.11-12.20）

❖ 指数简介

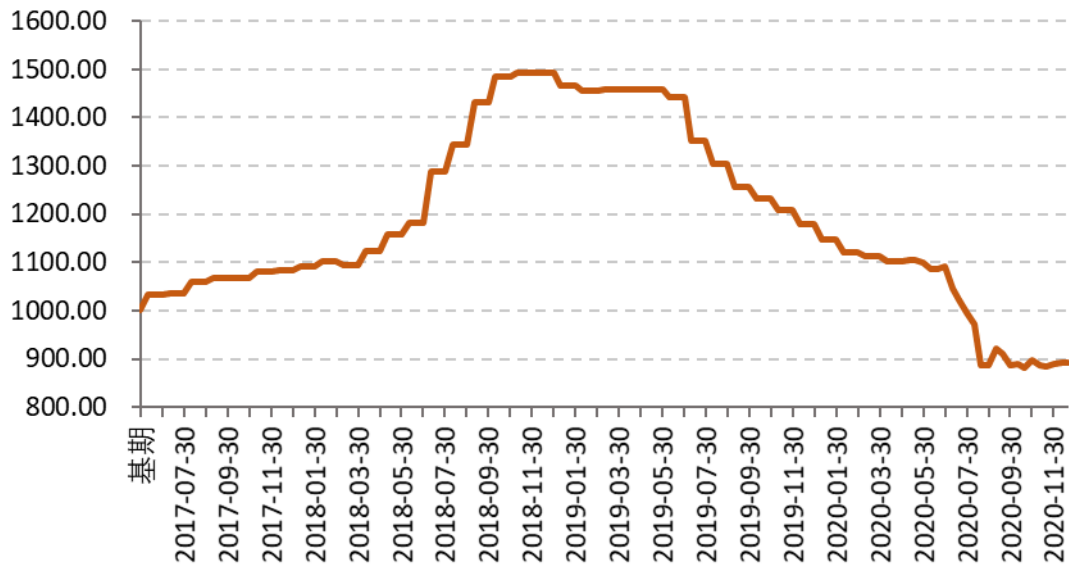
新华·中国（武都）花椒价格指数由中国经济信息社与甘肃省陇南市武都区人民政府共同编制并发布。根据编制规则，指数以2016年7月-12月为基期，以该时期内各质量等级花椒的成交均价为基期价格，基点为1000点。指数采集点覆盖全国七大最具代表性的红花椒主产区，旨在客观反映我国花椒批发价格走势，为生产种植、政府监管、贸易决策提供有效参考。

❖ 本期概要

截至12月20日，新华·中国（武都）花椒价格指数报892.14点，较上期（12月10日，下同）下跌0.07点，跌幅0.01%；与基期相比，下跌107.86点，跌幅10.79%。十二月中旬，春节前备货临近，批发商库存及成交预期双升，交易双方议价胶着，花椒市场整体趋稳。



❖ 指数分析

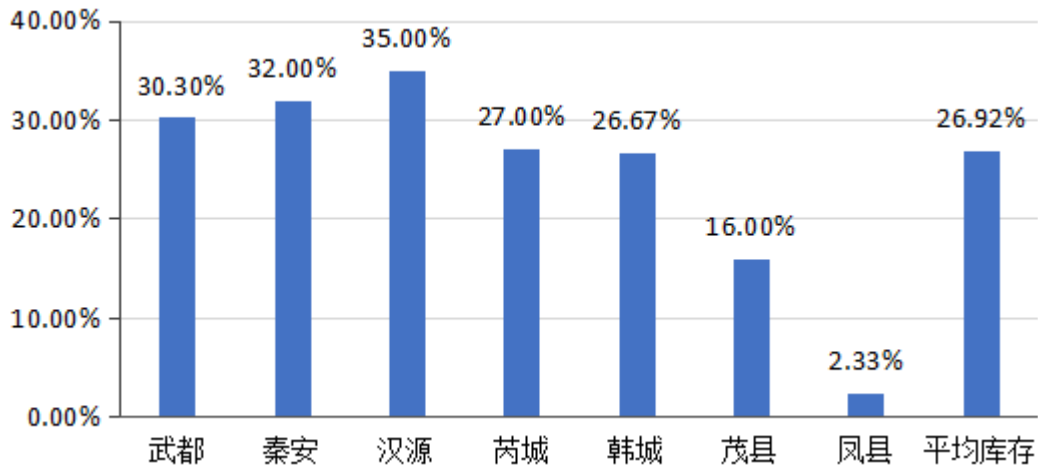


数据来源：新华财经

图 1 新华·中国（武都）花椒价格指数走势

截至 12 月 20 日，新华·中国（武都）花椒价格指数报 892.14 点，较上期下跌 0.07 点，跌幅 0.01%；与基期相比，下跌 107.86 点，跌幅 10.79%。十二月中旬，春节前备货临近，批发商库存及成交预期双升，交易双方议价胶着，花椒市场整体趋稳。

供应方面，随着持续出货，农户花椒库存继续小幅下降，全国七大产区调研的样本农户平均花椒库存降至 27% 左右。农户的出货积极性总体平稳偏积极，五成左右的农户略有犹豫但正常出货，三成左右的农户希望尽快减少库存而积极出货，两成左右的农户希望在更高价位出货而继续观望。



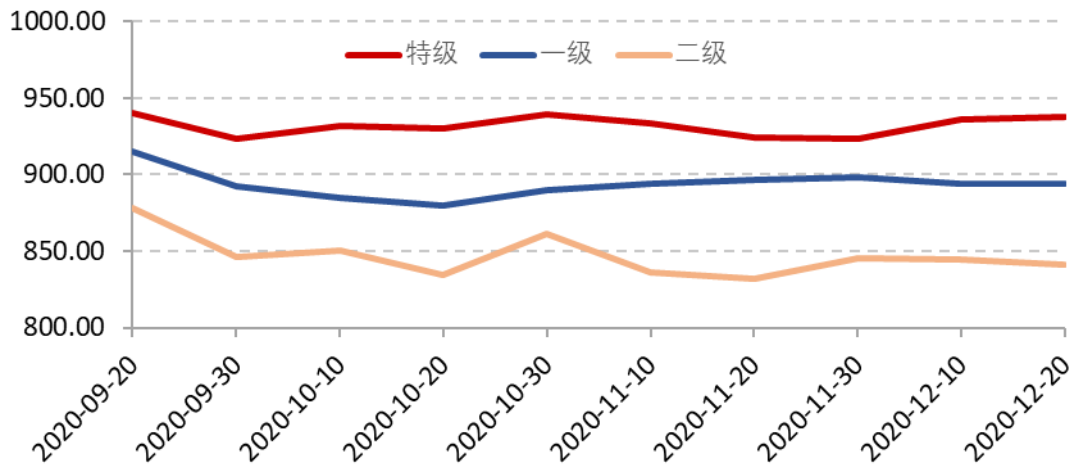
数据来源：新华财经

图 2 七大花椒主产区农户库存（调查数据）

批发销售方面，进货速度和市场活跃度均与 12 月初基本持平，但随着春节临近，下游市场需求或将有所上升。据花椒网负责人秦胜良反馈，部分加工企业和餐饮企业已开始为春节备货。据陇南市武都区花椒协会会长石金成反馈，考虑到春节期间工人放假和物流停运，部分批发商近期开始抓紧花椒的筛选和初加工，适当增加库存。本期全国主要红花椒产地批发商平均库存为 28.26%，较上期略有上升。



1. 全国不同质量等级花椒价格指数走势



数据来源：新华财经

图 3 全国不同质量等级花椒价格指数走势

从质量等级维度来看，12月中旬全国不同等级花椒价格均趋稳运行。其中，特级花椒价格小幅上涨，一级和二级花椒价格指数小幅下跌。

截至12月20日，特级花椒价格指数报938.03点，较上期上涨0.22%，较基期下跌6.20%；一级花椒价格指数报893.90点，较上期下跌0.06%，较基期下跌10.61%；二级花椒价格指数报841.41点，较上期下跌0.33%，较基期下跌15.86%。

2. 不同产区花椒均价

表 1 全国各主产区花椒批发均价

全国花椒产地批发均价（元/斤） 2020年12月20日				
产地	特级	一级	二级	一级环比（%）
甘肃武都	67.95	62.82	57.87	-0.52
甘肃秦安	61.67	53.00	47.00	-1.24
陕西韩城	39.67	34.67	29.67	0.97
陕西凤县	60.00	53.00	45.00	1.92
四川汉源	70.67	60.67	50.67	-1.62
四川茂县	81.67	70.00	59.33	0.00
山西芮城	33.00	28.67	23.67	1.18
南椒产区	68.15	60.09	52.59	-0.55
北椒产区	37.58	32.79	27.79	1.03

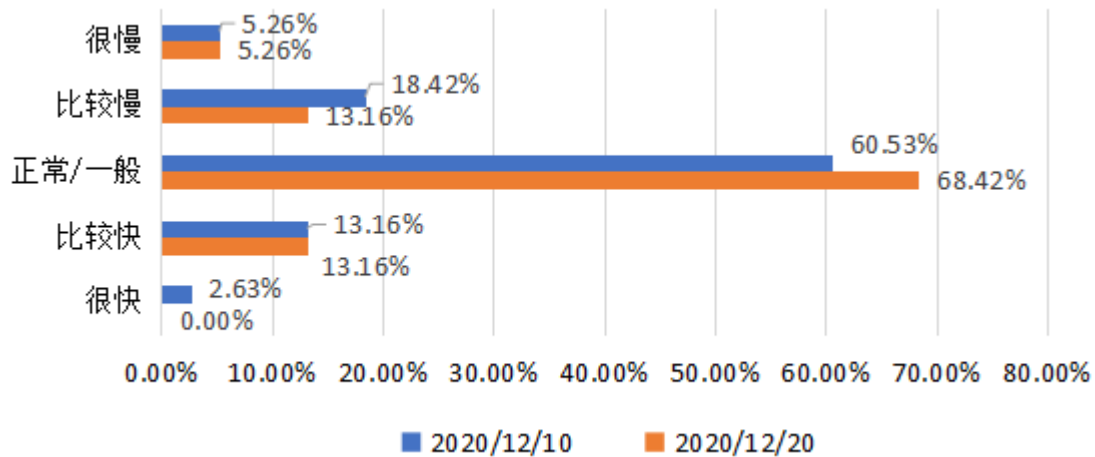
数据来源：新华财经

12月中旬，各主产区花椒价格涨跌不一。其中，武都花椒价格小幅下跌，一级花椒价格62.82元/斤，环比下跌0.52%；秦安和汉源花椒价格小幅下跌，一级花椒价格分别环比下跌1.24%和1.62%；韩城、凤县和芮城花椒价格小幅上涨，一级花椒价格环比涨幅分别为0.97%、1.92%和1.18%；茂县花椒价格与上期持平。



❖ 交易氛围与库存变化

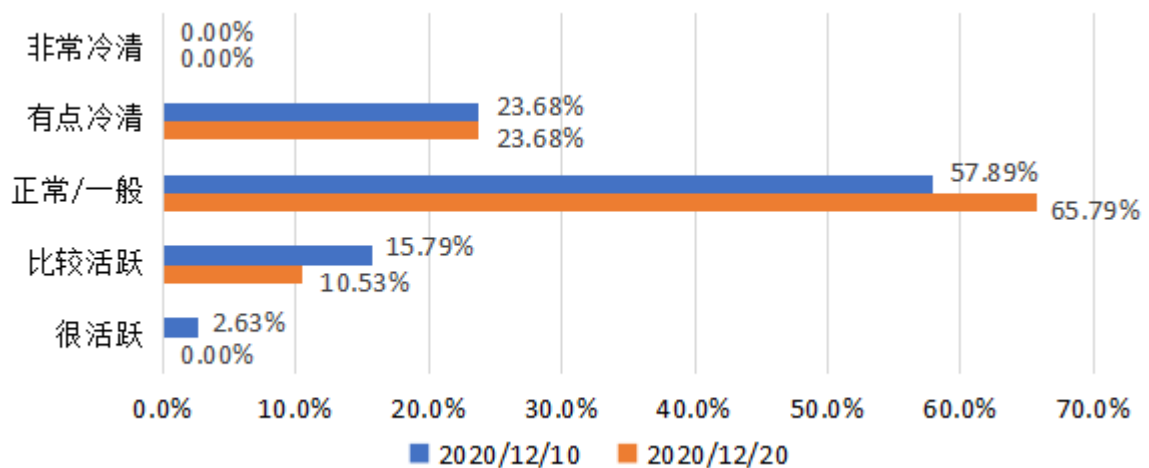
调查显示，12月中旬花椒批发商出货速度略有提高，总体出货速度保持平稳。



数据来源：新华财经

图4 花椒批发商出货速度（调查数据）

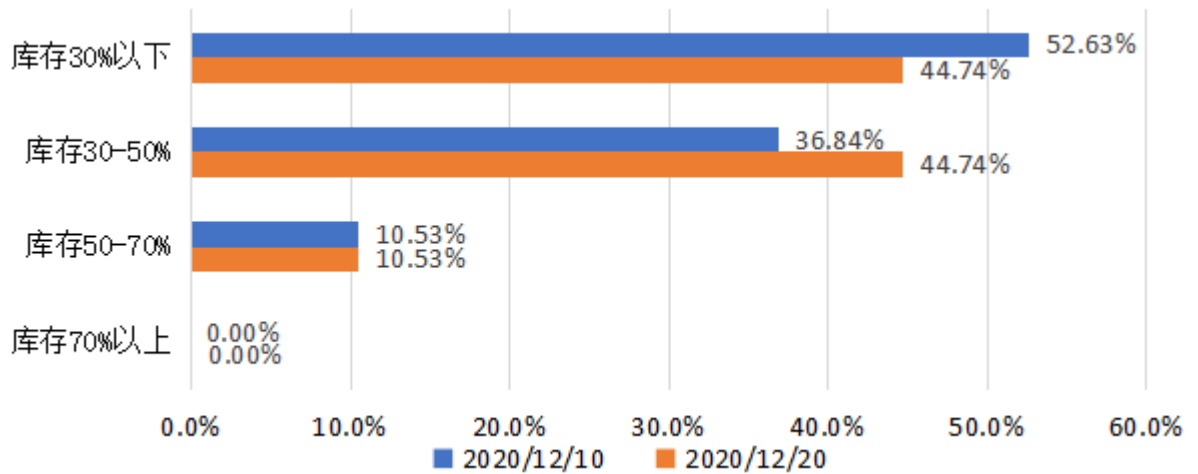
12月中旬市场交易活跃度略有下降，交易氛围总体保持正常平稳。



数据来源：新华财经

图5 市场交易活跃度（调查数据）

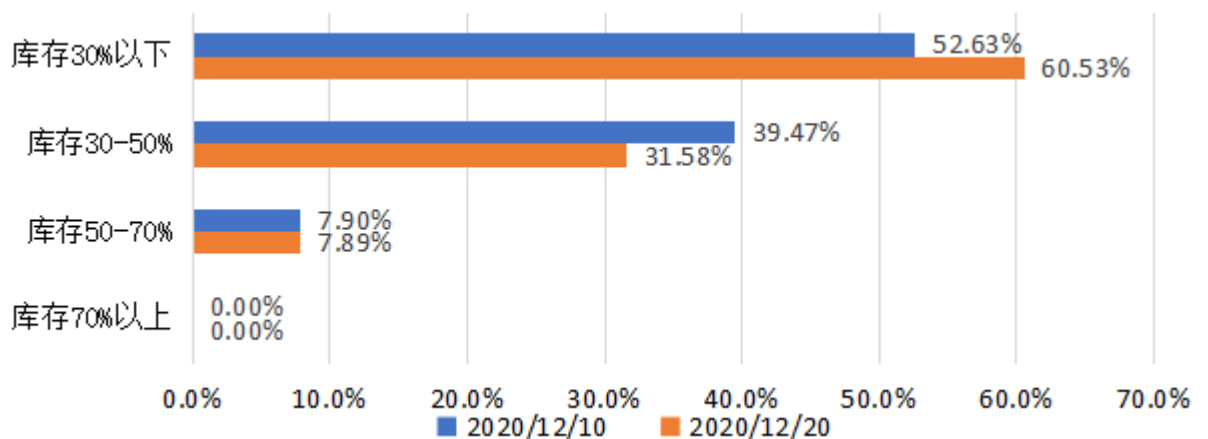
当前，批发企业花椒库存总体略有上升，全国范围内的调查样本企业花椒库存均值为 28.26%。



数据来源：新华财经

图 6 批发企业库存（调查数据）

农户及个体收购户的花椒库存继续下降，当前调研样本均值为 26.92%，库存在 30%以下的户数占样本区域总户数的 60%以上。



数据来源：新华财经

图 7 农户/个体收购户库存（调查数据）



❖ 花椒质量等级分级标准（红花椒）

指标	质量等级		
	特级（头等货或好货）	一级（中上货）	二级（中等货）
色泽	本地区品种特有的大红或鲜红或紫红，色泽均匀，有光泽	本地区品种特有的大红或鲜红或紫红，伴有少量暗红，色泽均匀，有光泽	颜色较均匀，暗红或浅红的占比稍高，色泽较均匀，光泽度一般
果形	睁眼，颗粒大而饱满，均匀一致，油腺密而突出；身干，洁净	睁眼，颗粒较大，饱满，均匀一致，油腺突出；身干，洁净	绝大部分睁眼，颗粒较均匀，油腺较突出；身干，洁净
固有杂质	闭眼椒和椒籽≤2% 果穗梗≤1%	闭眼椒和椒籽≤3% 果穗梗≤1.5%	闭眼椒和椒籽≤5% 果穗梗≤2%
外来杂质	0	≤0.5%	≤0.5%
滋味	麻味浓烈，纯正，持久	麻味浓烈，纯正，持久	麻味较浓，无异味，持久
气味	香气浓郁，纯正	香气浓郁，纯正	香味较浓，纯正
黑粒椒	无	无	偶有但极少
霉粒	无	无	无

注：①固有杂质：指闭眼椒、椒籽、果穗梗、花椒叶等残渣。

②外来杂质：指沙石、尘土、蜗牛壳等与花椒本身无关的杂质。

③参考林业行业标准（LY_T 1652-2005 花椒质量等级标准）并结合市场交易实际情况制定此表，作为新华·中国（武都）花椒价格指数的数据采集标准。



❖ 产业资讯

1、【12月12日，武都区参加第三届国际火锅食品产业峰会暨中国火锅食品用品展示交易会】12月12日，第三届国际火锅食品产业峰会暨中国火锅食品用品展示交易会在重庆国际博览中心开幕，武都区应邀组团参加交易会，区委副书记张书怀出席活动并宣传推介武都农特产品，区花椒中心、电商办主要负责人以及区内20余家农产品加工企业一同参加展会。张书怀推介会上介绍了武都花椒产业的现状和优势。据了解，第三届国际火锅食品产业峰会暨中国火锅食品用品展示交易会由中国华侨国际文化交流促进会、中国国际商会重庆商会、国际火锅产业联盟等多方联合主办，本次峰会有来自法国、意大利、美国、英国等18个国家和地区的30多位海外华侨代表，国内各省市700多家火锅产业相关的企业代表以及海内外媒体代表参会。——信息来源：陇南武都发布

信息来源：<https://mp.weixin.qq.com/s/N2WXI50Xblr0Hl11iBxIA>



声明

新华指数作为中经社四大战略性重点产品，负责开发、管理和运维新华社旗下全部指数和指数衍生品，是国内第一家综合性指数研究、发布、推广及运营的专业机构。

本报告由中国经济信息社与武都区人民政府共同编制并发布。编制者对本报告取自公开来源信息的准确性和完整性不作任何保证。本报告所载的资料、意见及推测仅反映本报告最初出具日的观点和判断。

在不同时期，或因使用不同假设和标准，采用不同观点和分析方法，致使武都区人民政府和中国经济信息社发出与本报告所载意见、评估及预测不一致的研究报告，对此双方可不发出特别通知。

在任何情况下，本报告中的信息或所表述的意见并不构成对任何人的投资建议，也没有考虑到客户特殊的投资目标、财务状况或需求。客户应考虑本报告中的任何意见或建议是否符合其特定状况。若有必要应寻求专家意见。本报告所载的资料、工具、意见及推测仅供参考。

本报告版权为武都区人民政府和中国经济信息社双方共同所有。未经双方书面同意，任何机构和个人不得以任何形式翻版、复制、发布、转发或引用本报告的任何部分。如征得双方同意进行引用、刊发的，需在允许的范围内使用，并注明出处为“武都区人民政府”和“中国经济信息社”，且不得对本报告进行任何有悖原意的引用、删减和修改。若双方以外的机构向其客户发放本报告，则由该机构独自为此发送行为负责，双方对此等行为不承担任何责任。本报告同时不构成双方向发送本报告的机构之客户提供的投资建议。

本报告有关版权问题适用中华人民共和国法律。如未经中国经济信息社和武都区人民政府授权，私自转载或者转发本报告，所引起的一切后果及法律责任由私自转载或转发者承担。双方将保留随时追究其法律责任的权利。



联系方式

中国经济信息社

作者：郭宝光 汪伟坚

数据校审：郭丹枫

编辑：宁宇 审核：白卫涛

电话：010-88056239

邮箱：passion.gbg@foxmail.com





中国经济信息社

CHINA ECONOMIC INFORMATION SERVICE

旬报



新华·中国（武都） 花椒价格指数



扫码下载新华财经APP



扫码了解更多价格信息