



新华·中国（定西） 马铃薯产业指数周报



全国每种植两棵马铃薯就有一颗源自定西

全国最大脱毒种薯繁育基地
全国重要的商品薯生产基地
全国重要的薯制品加工基地

中国经济信息社与安定区人民政府联合编制

新华·中国（定西）马铃薯产业指数周报

（2021.09.04~2021.09.10 第37期）

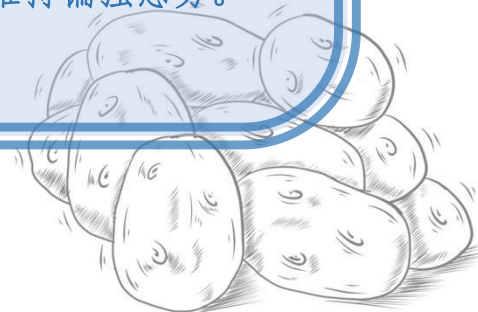
指数简介：

新华·中国（定西）马铃薯产业指数由中国经济信息社与安定区人民政府联合编制并发布，包括定西种薯、定西商品薯、定西马铃薯全粉、定西马铃薯淀粉、定西马铃薯变性淀粉等马铃薯全产业链价格指数，以及产业发展报告。根据编制规则，指数以2019年10月为基期，基点1000点，旨在客观反映定西马铃薯及其制品的生产经营状况，提高市场透明度，促进产销对接，为市场从业者提供及时、准确的交易参考基准，为政府管理部门提供决策依据。

本期概要：

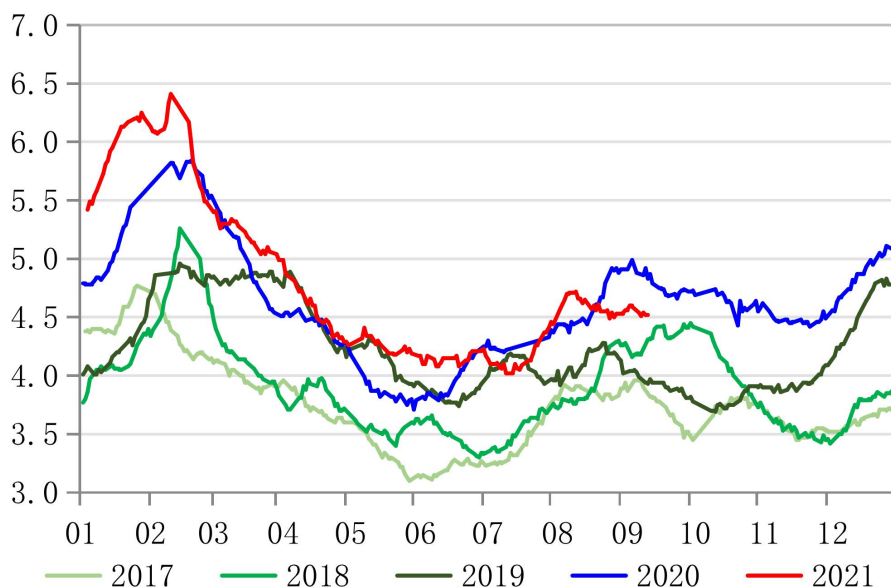
鉴于定西当地的早熟马铃薯品种已陆续上市，新产季数据采集工作也已展开，从本周起恢复鲜食商品薯指数的更新。

本周定西天气转好，市场走货有所加快，商品薯价格整体稳定。马铃薯淀粉价格受原料薯涨价带动，价格小幅上涨，同时9月份学校已陆续开学，终端消费或有好转，淀粉价格将维持偏强态势。



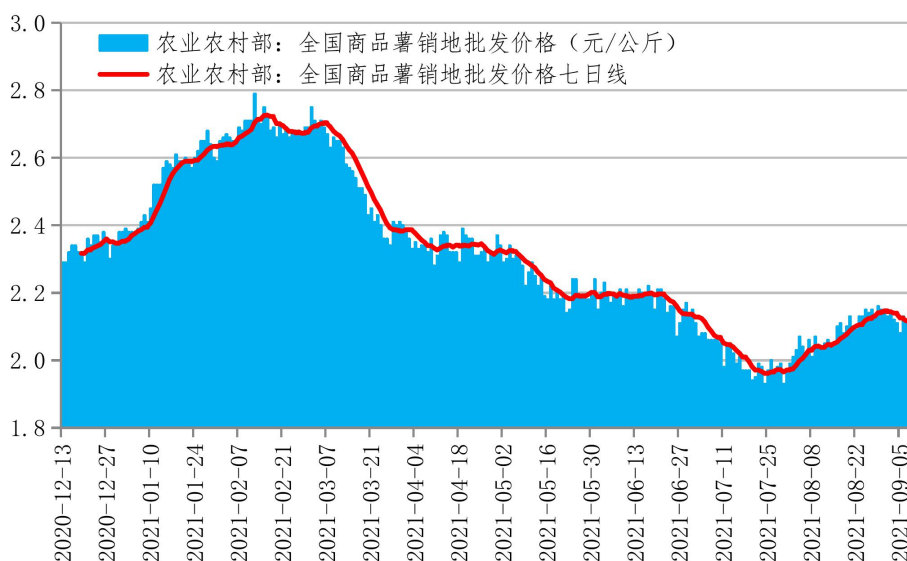
本期国内蔬菜整体价格小幅回落，截至2021年9月10日，全国28种重点监测蔬菜周度销地批发均价报4.526元/公斤，环比下跌0.046元/公斤，跌幅1.01%。其中全国商品薯周度销地批发均价报2.110元/公斤，环比下跌0.030元/公斤，跌幅1.40%。

农业农村部28种重点监测蔬菜销地批发价季节性图



数据来源：农业农村部信息中心、新华指数

全国商品薯销地批发价格



数据来源：农业农村部信息中心、新华指数

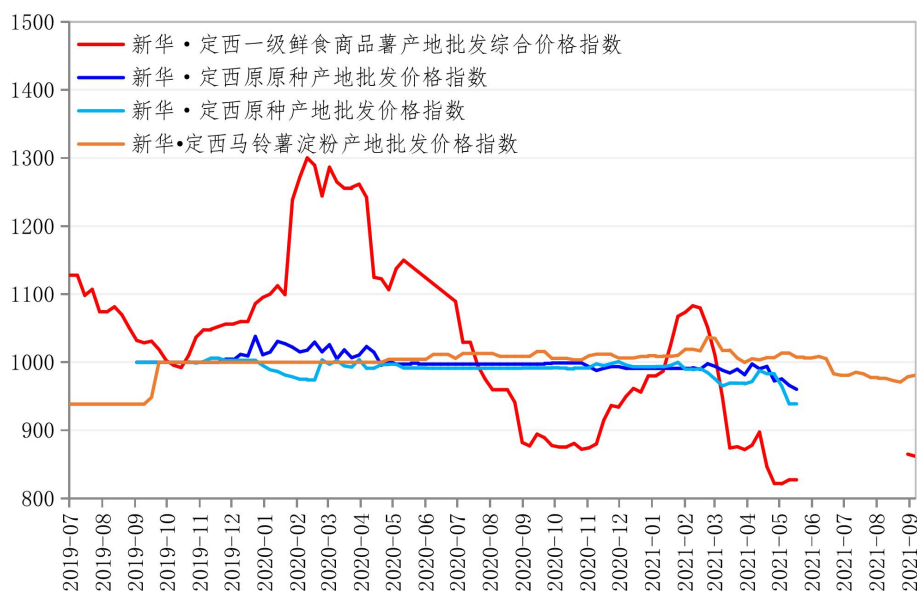


1. 新华·中国（定西）马铃薯产业指数

目前定西当地的早熟马铃薯品种已陆续上市，新产季的数据采集工作已展开，从上周起项目组恢复鲜食商品薯指数的更新，但原原种指数、原种指数暂未恢复，直至种薯产品的市场销售满足指数编制需求。

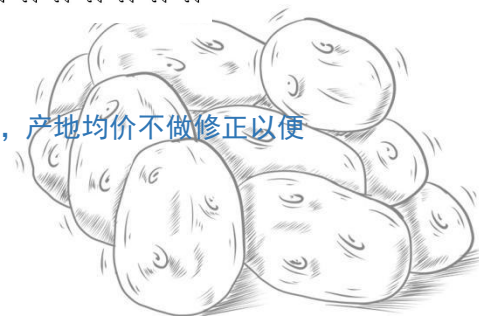
本周定西天气转好，市场走货有所加快，商品薯价格整体稳定。马铃薯淀粉价格受原料薯涨价带动，价格小幅上涨，同时9月份学校已陆续开学，终端消费或有好转，淀粉价格将维持偏强态势。截至2021年9月10日，新华·定西一级鲜食商品薯产地批发综合价格指数报861.96点，较上期（2021年9月3日，下同）下跌0.35%，同比（2020年9月11日，下同）下跌1.72%；新华·定西马铃薯淀粉产地批发价格指数报980.85点，环比上涨0.23%。

新华·中国（定西）马铃薯产业指数



数据来源：新华指数

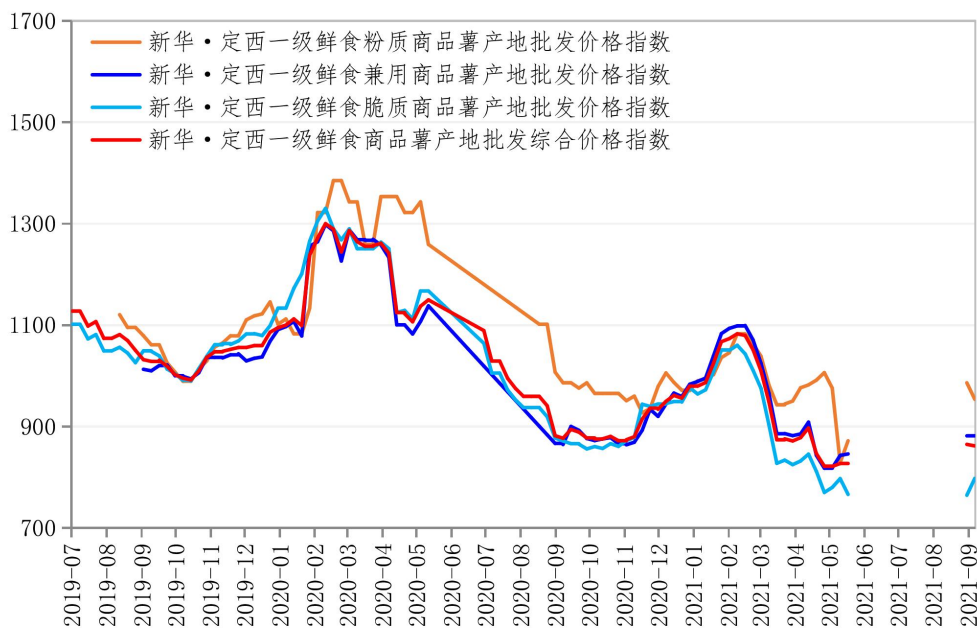
备注：样本发生变化时进行指数修正，通常为年度间调整。对应地，产地均价不做修正以便反映确切产地价格水平



2. 商品薯产地批发价格

伴随着新产季的到来，定西产区部分早熟品种已陆续上市，包括新大坪、希森6号等，同时受西北旱情影响，新产季西北地区马铃薯产量缩减的情况难以扭转。本期定西产区天气好转，马铃薯采挖增加，市场走货有所加快，商品薯价格小幅走低。截至2021年9月10日，新华·定西一级鲜食商品薯产地批发综合价格指数报861.96点，环比下跌0.35%。其中，新华·定西一级鲜食粉质商品薯产地批发价格指数报953.90点，环比下跌3.30%；新华·定西一级鲜食兼用商品薯产地批发价格指数报881.80点，环比持平；新华·定西一级鲜食脆质商品薯产地批发价格指数报797.86点，环比上涨4.35%。

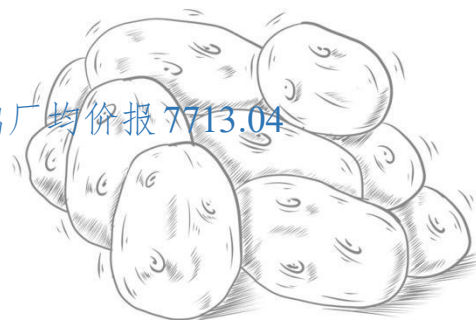
新华·定西一级鲜食商品薯产地批发价格分项指数



数据来源：新华指数

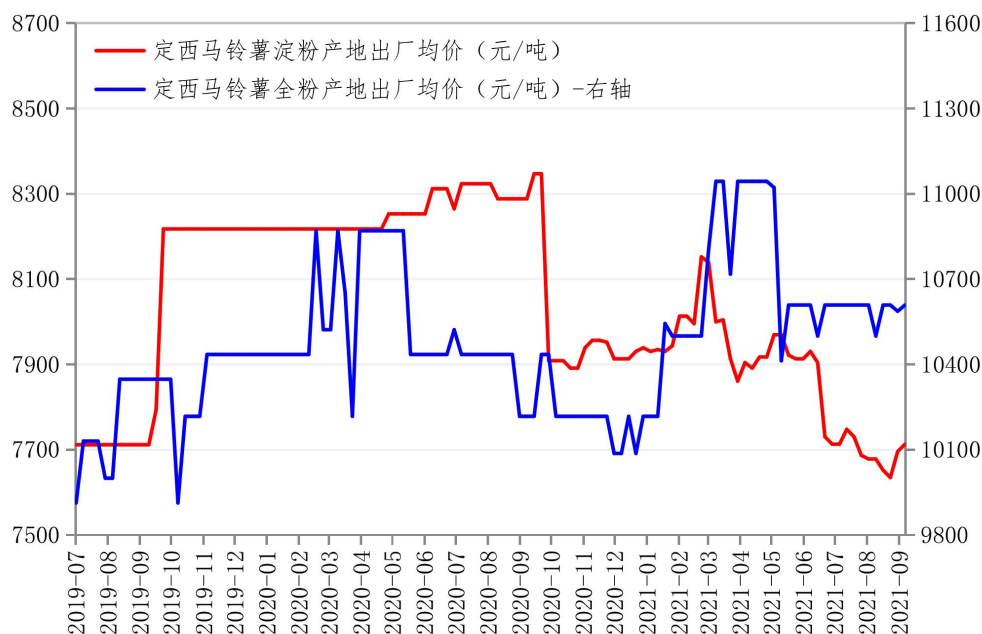
3. 薯制品产地出厂价格

截至2021年9月10日，定西马铃薯淀粉产地出厂均价报7713.04



元/吨，环比上涨 0.23%；定西马铃薯全粉产地出厂均价报 10608.75 元/吨，环比上涨 0.21%。

定西薯制品产地出厂价格



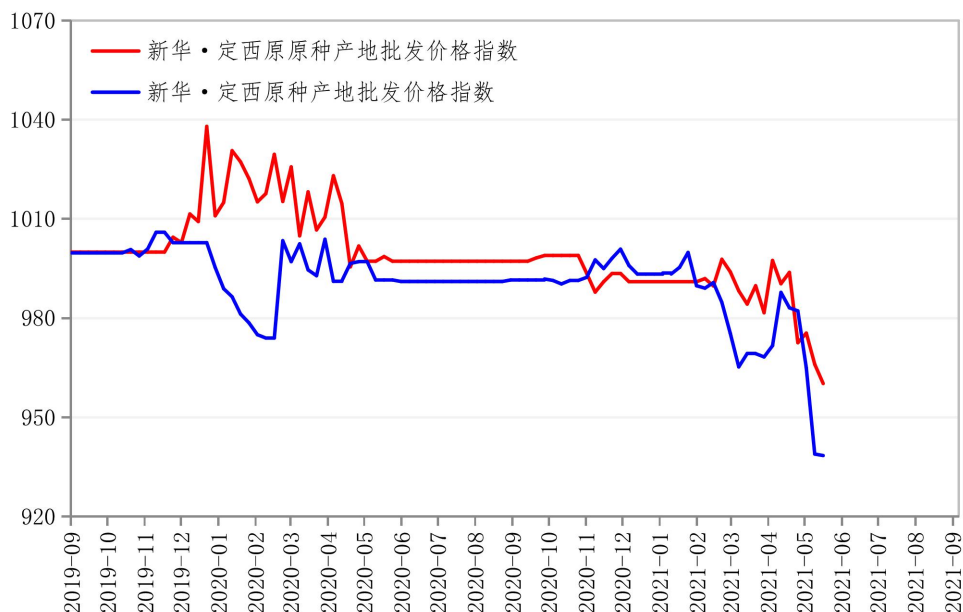
数据来源：新华指数

4. 种薯产地批发价格

截至 2021 年 5 月 21 日，定西原原种产地批发均价报 3.91 毛/粒，环比上周下跌 0.02 毛/粒，跌幅 0.60%；定西原种产地批发均价报 2591.51 元/吨，环比下跌 1.26 元/吨，跌幅 0.05%；定西一级种薯产地批发均价报 1953.15 元/吨，环比下跌 34.55 元/吨，跌幅 1.74%。

定西种薯批发价格指数





数据来源：新华指数

定西马铃薯经销商市场反馈

定西市三丰马铃薯农民专业合作社：受旱情影响，马铃薯减产严重，已上市的早熟品种价格稳定，预计后期有涨价可能

临洮得胜马铃薯专业合作社：本周天气好转，商品薯价格小幅下滑

定西市宏泰马铃薯农民专业合作社：行情平稳，价格小幅下滑，走货有所加快

定西聚鑫牧草农民专业合作社：上市品种为希森6号，其他品种暂未上市

定西瑞源农产品农民专业合作社：采挖暂未开始，目前没有销售



免责声明：

新华指数作为中经社四大战略性重点产品，负责开发、管理和运维新华社旗下全部指数和指数衍生品，是国内第一家综合性指数研究、发布、推广及运营的专业机构。

本报告由中国经济信息社与安定区人民政府共同编制并发布。编制者对本报告取自公开来源信息的准确性和完整性不作任何保证。本报告所载的资料、意见及推测仅反映本报告最初出具日的观点和判断。

在不同时期，或因使用不同假设和标准，采用不同观点和分析方法，致使中国经济信息社与安定区人民政府发出与本报告所载意见、评估及预测不一致的研究报告，对此中经社与安定区人民政府可不发出特别通知。

在任何情况下，本报告中的信息或所表述的意见并不构成对任何人的投资建议，也没有考虑到客户特殊的投资目标、财务状况或需求。客户应考虑本报告中的任何意见或建议是否符合其特定状况。

若有必要应寻求专家意见。本报告所载的资料、工具、意见及推测仅供参考。

本报告版权为中国经济信息社与安定区人民政府共同所有。未经中国经济信息社与安定区人民政府书面同意，任何机构和个人不得以任何形式翻版、复制、发布、转发或引用本报告的任何部分。如征得中国经济信息社与安定区人民政府同意进行引用、刊发的，需在允许的范围内使用，并注明出处为“中国经济信息社”和“安定区人民政府”，且不得对本报告进行任何有悖原意的引用、删节和修改。若中国经济信息社与安定区人民政府以外的机构向其客户发放本报告，则由该机构独自为此发送行为负责，中国经济信息社与安定区人民政府对此等行为不承担任何责任。本报告同时不构成中国经济信息社与安定区人民政府向发送本报告的机构之客户提供的投资建议。

如未经中国经济信息社与安定区人民政府授权，私自转载或者转发本报告，所引起的一切后果及法律责任由私自转载或转发者承担。中国经济信息社与安定区人民政府将保留随时追究其法律责任的权利。





扫码关注了解更多资讯

作者：杨 猛、张保贺、俞昱邦

数据校审：陈 嘉

编 辑：汪伟坚

审 核：白卫涛

电 话：010-88052667

邮 箱：yangmeng1@xinhua.org

联系地址：北京市西城区宣武门外大街甲 1 号 环球财讯中心 A 座